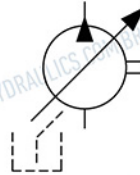


Bomba Simples de Palhetas Variável

VPKCF8, VPKCF12, VPKCF15 e VPKCF20



Características

Modelo	Pressão de trabalho (bar)		Rotação (rpm)		Peso (kg)
			Máxima	Mínima	
VPKCF8	A1:5-18	A2:15:35	1800	800	4.8
	A3:30-55	A4:50-70			
VPKCF12	A1:5-18	A2:15:35	1800	800	4.8
	A3:30-55	A4:50-70			
VPKCF15	A1:5-18	A2:15:35	1800	800	5.2
	A3:30-55	A4:50-70			
VPKCF20	A1:5-18	A2:15:35	1800	800	5.2
	A3:30-55	A4:50-70			

Solicite pelo código

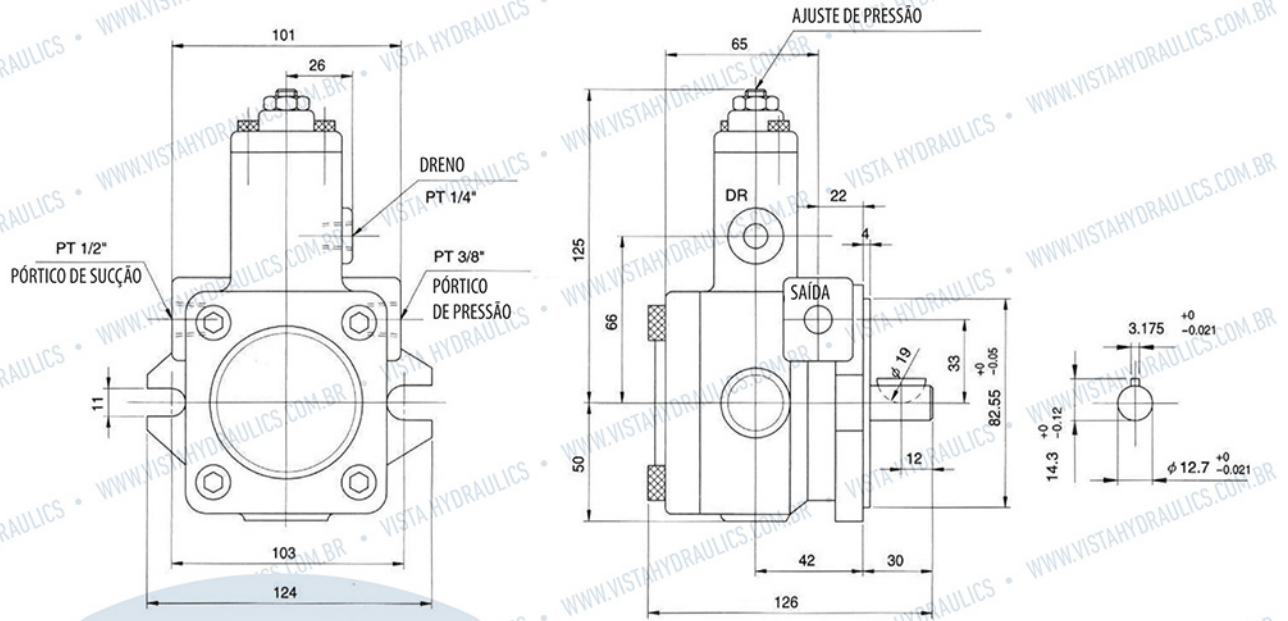
VPKC - F * A * - 01 - A



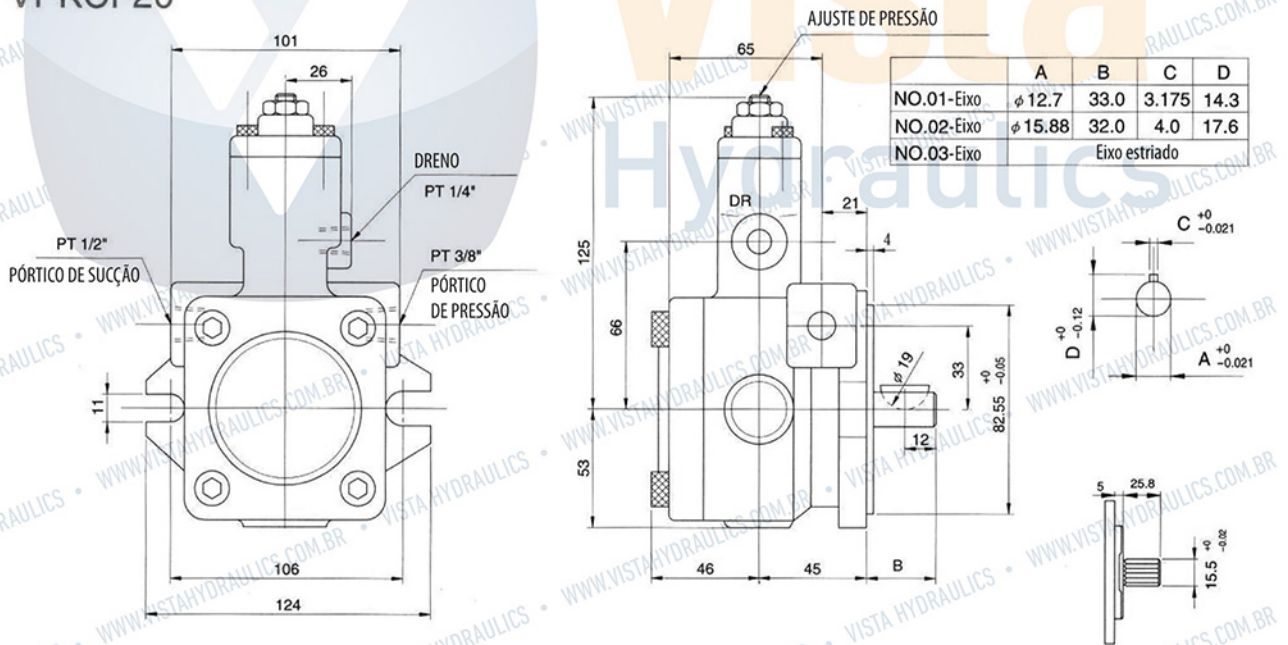
- Série**
- Tipo da Flange**
- Vazão a 1800 rpm**
8, 12, 15 e 20 (l/min)
- Pressão de Trabalho (bar)**
1:5-18 2:15-35
3:30-55 4:50-70
- Tipo de Eixo**
01: No. 01
02: No. 01
- Pórticos de Sucção e Pressão**
A: Conforme Mostrado: PT
B: NPT
C: SAE
D: BSP

Dimensões

VPKCF12



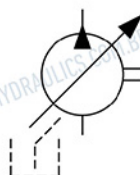
VPKCF20



NO: 3 Eixo estriado
9 dentes
30° ângulo de pressão

Bomba Simples de Palhetas Variável

VPKCF23, VPKCF26, VPKCF30 e VPKCF40



Características

Modelo	Pressão de trabalho (bar)		Rotação (rpm)		Peso (kg)
			Máxima	Mínima	
VPKCF23	A1:5-18	A2:15:35	1800	800	9.0
	A3:30-55	A4:50-70			
VPKCF26	A1:5-18	A2:15:35	1800	800	9.0
	A3:30-55	A4:50-70			
VPKCF30	A1:5-18	A2:15:35	1800	800	9.0
	A3:30-55	A4:50-70			
VPKCF40	A1:5-18	A2:15:35	1800	800	9.0
	A3:30-55	A4:50-70			

Solicite pelo código

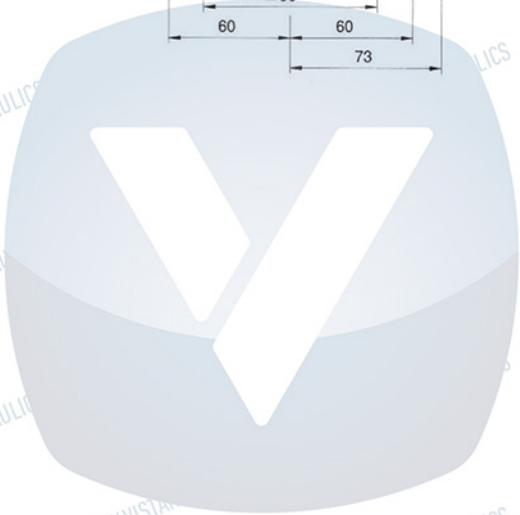
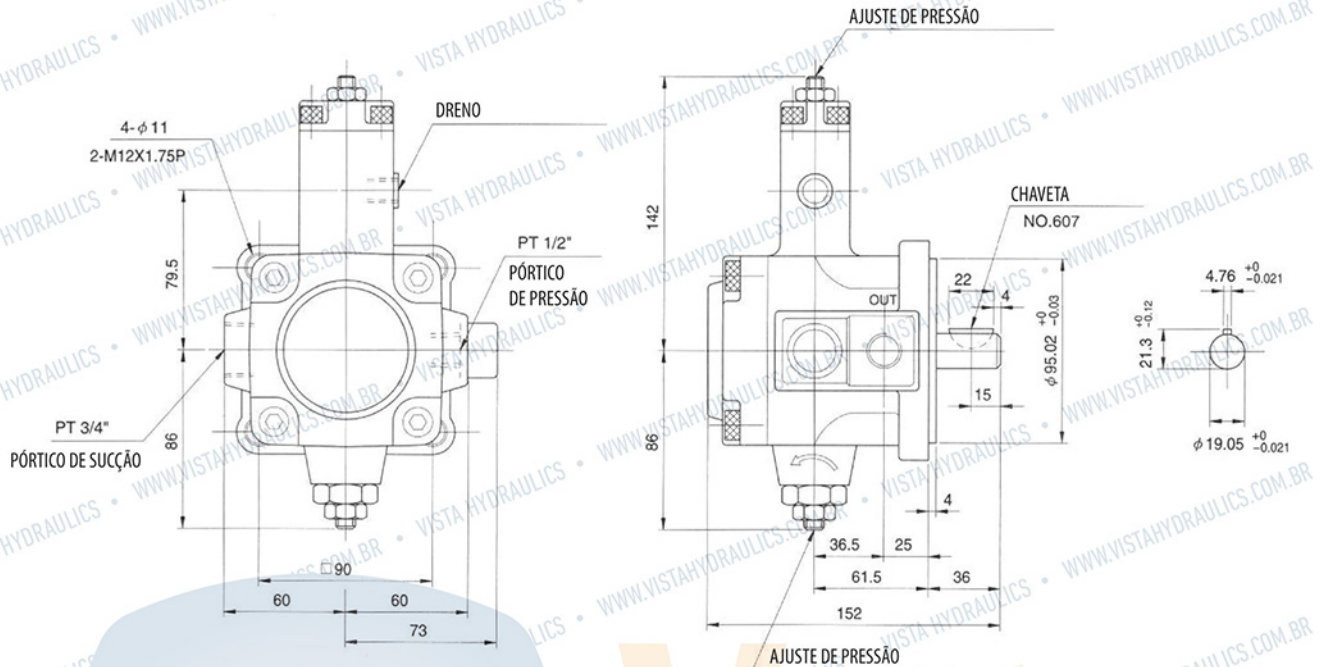
VPKC - F * A * - 01 - A



1. Série
2. Tipo da Flange
3. Vazão a 1800 rpm
23, 26, 30 e 40 (l/min)
4. Pressão de Trabalho (bar)
1:5-18 2:15-35
3:30-55 4:50-70
5. Tipo de Eixo
01: No. 01
02: No. 01
6. Pórticos de Sucção e Pressão
A: Conforme Mostrado: PT
B: NPT
C: SAE
D: BSP

Dimensões

VPKCF30



Vista Hydraulics