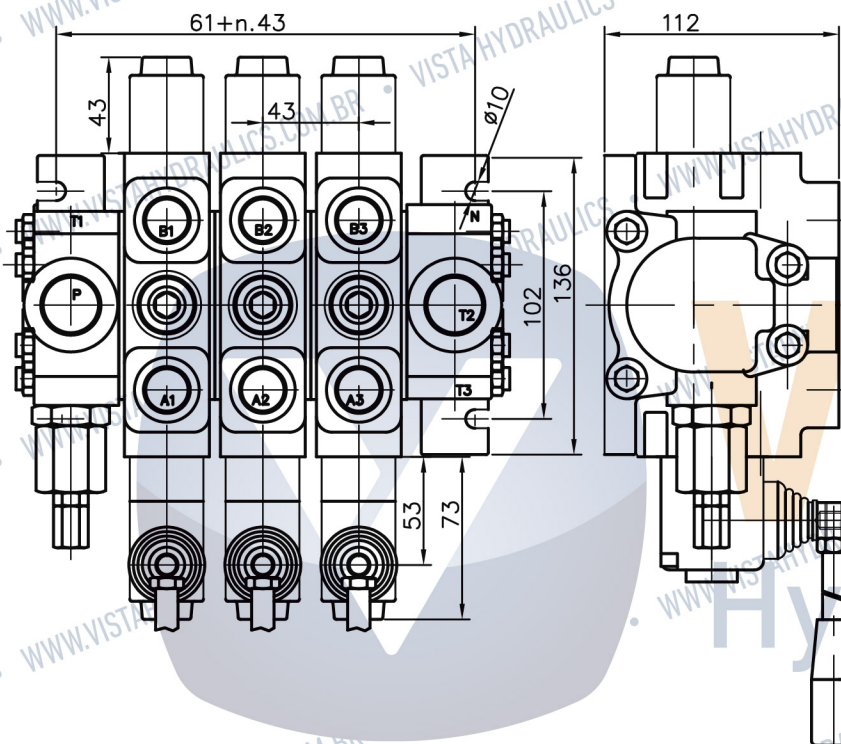


Série V PC100

Comando hidráulico modular (seccional)

- Vazão nominal: 100 l/min
- Pressão máxima: 250 bar
- De 1 até 8 secções
- Acionamento: manual, hidráulico, pneumático e elétrico



PRESSÃO MÁXIMA DE TRABALHO

- P = 250 bar; T < 50 bar

MEIO DE PRESSÃO

- Óleo hidráulico mineral (20..100mm/s viscosidade recomendada)

VAZÃO NOMINAL

- 80 l/min (veja o diagrama de operação)

N

- Número de secções - máximo 8

CÓDIGO DE MONTAGEM

3	PC100	R	N2	A1(AzBx)	A8	D1	T2	G	KZ1	P	E	C2
Número de êmbolos	Válvula hidráulica de controle direcional	Entrada de alta pressão - direita	Tipo da tampa de entrada	Tipo de distribuição do primeiro êmbolo	Tipo de distribuição do segundo êmbolo	Tipo de distribuição do terceiro êmbolo	Tipo da tampa de saída (Portico T)	Roscas (P, A, B, T, N)	Opções de alavanca	Características de operação	Com microinterruptor	Centro de transporte

* Todos os detentes em posição de operação com controle hidráulico devem ser pedidos de forma explicativa.



ENDEREÇO

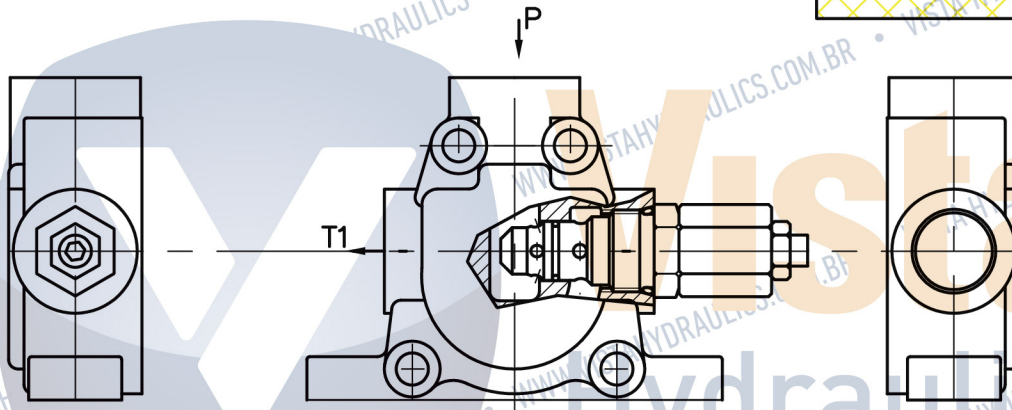
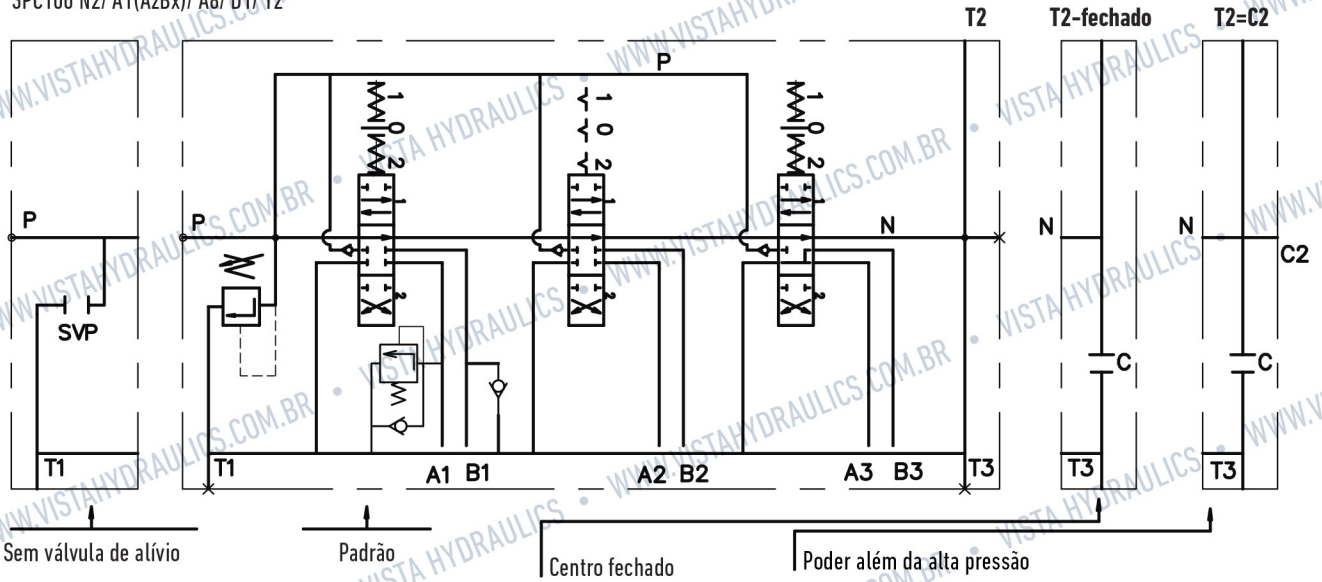
Av. Dr. Cássio Paschoal Padovani, 800 Bairro Morumbi CEP 13420-360 Piracicaba - SP

TEL +55 19 2105.1700 FAX +55 19 2105-1718

E-MAIL vendas@vistahydraulics.com.br SITE www.vistahydraulics.com.br

CIRCUITO PARALELO

3PC100 N2/ A1(AzBx)/ A8/ D1/T2



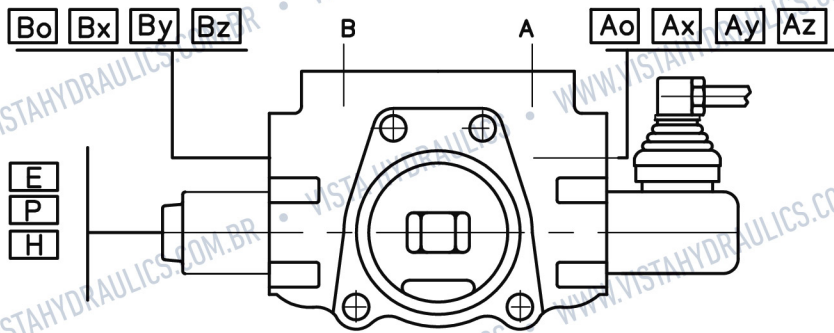
CÓDIGO	TAMPA DA ENTRADA
N1	N1 (210 bar)
N1svp	N1svp
N2	N2 (210 bar)
N2svp	N2svp

ENDEREÇO

Av. Dr. Cássio Paschoal Padovani, 800 Bairro Morumbi CEP 13420-360 Piracicaba - SP

TEL +55 19 2105.1700 FAX +55 19 2105-1718

E-MAIL vendas@vistahydraulics.com.br SITE www.vistahydraulics.com.br



CÓD.	TIPO DE CONTROLE		
1			
2			
3			
4			
5			
6			
7			
8			
9			
10			
11			

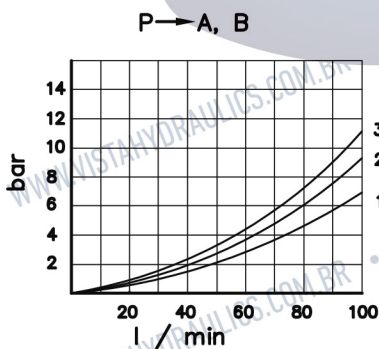
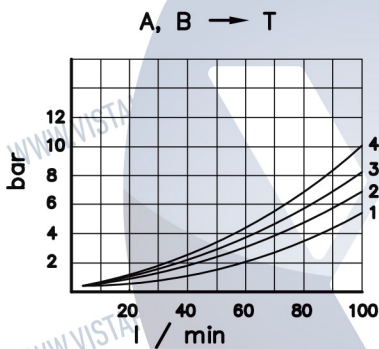
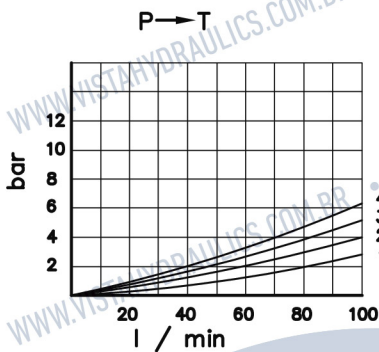


DIAGRAMA DE OPERAÇÃO

CÓD. PADRÃO	CÓD. MÉTRICO	TIPO DO ÊMBOLO
A	As	
B	Bs	
C	Cs	
D	Ds	
E	Es	
F	Fs	
G		
H		

CÓD.	ROSCAS			CÓD.	ROSCAS		
	P, T	A, B	carry over C2		P, T	A, B	carry over C2
G1	G 3/4	G 1/2	G 3/4	S1	SAE 12	SAE 10	SAE 12
G2	G 3/4	G 3/4	G 3/4	S2	SAE 12	SAE 12	SAE 12

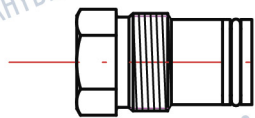
CÓD.	COM INTERRUPTOR ELÉTRICO	
E		Tipo do microinterruptor: Omron-V 165 C5

CÓD.	CARACTERÍSTICAS DE OPERAÇÃO	
P		Controle pneumático pn = 6 bar NPTF 1/8-27
H		Controle hidráulico pn = 6-20 bar G 1/4"

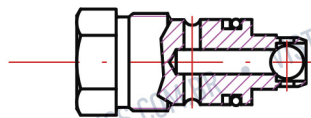
Ao	Bo	Plug para A e/ou B (sem marcação)
Ax	Bx	Válvula anti-cavitação para A e/ou B
Ay	By	Válvula de alívio de pressão para A e/ou B
Az	Bz	Válvula anti-shock para A e/ou B

VÁLVULAS SECUNDÁRIAS

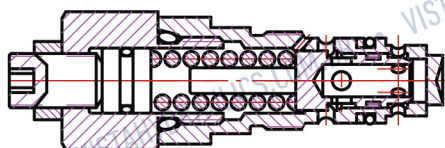
plug "o"



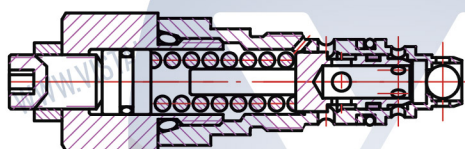
VÁLVULA ANTI-CAVITAÇÃO "x"



VÁLVULA DE ALÍVIO SECUNDÁRIO "y"



VÁLVULAS COMBINADAS
VÁLVULA DE ALÍVIO E ANTI-CAVITAÇÃO "z"



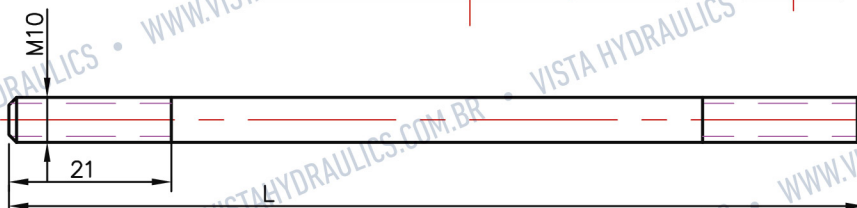
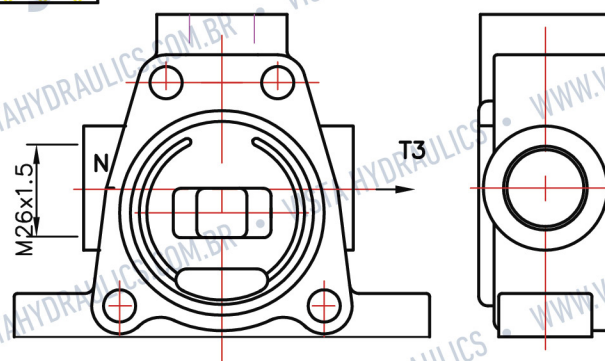
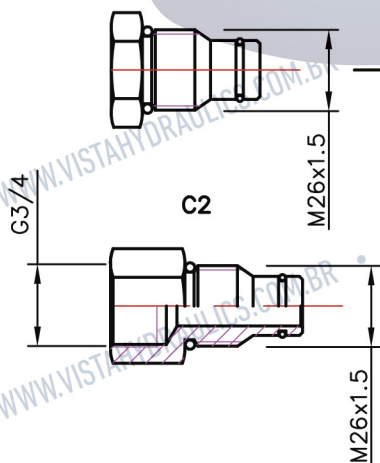
CARACTERÍSTICAS GERAIS DE OPERAÇÃO

CÓD.	CARACTERÍSTICA	CÓD.	CARACTERÍSTICA	CÓD.	CARACTERÍSTICA
KZ		KY		KI	
KZ1		KY1		KI1	
KZO		KYO		KIO	
KZO1		KYO1		KIO1	
-	Sem sistema de alavanca				

PLACA DA EXTREMIDADE

T2 ou (T2=C2) high pressure carry over

C



* C - C em pórtico N - + plug em T2 - centro fechado
 ** (T2=C2) - C em pórtico N - Transporte em T2
 *** C2-C2 em pórtico N + plug em T2 - Transporte em N

Nº DE ÊMBOSLOS	1	2	3	4	5	6	7	8
L	145	188	230	275	320	360	405	445

ENDEREÇO

Av. Dr. Cássio Paschoal Padovani, 800 Bairro Morumbi CEP 13420-360 Piracicaba - SP

TEL +55 19 2105.1700 FAX +55 19 2105-1718

E-MAIL vendas@vistahydraulics.com.br SITE www.vistahydraulics.com.br