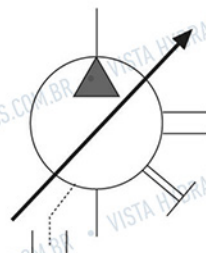
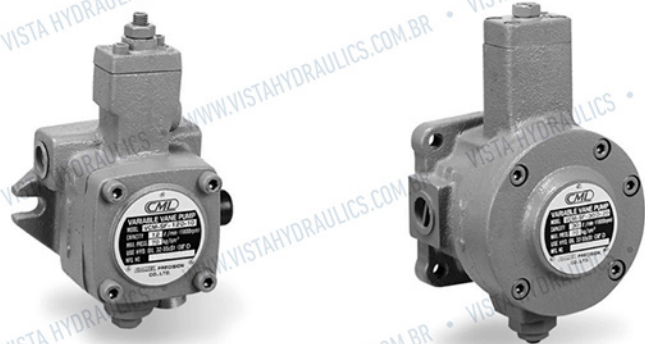


Bomba Simples de Palhetas Variável

VCMSF12, VCMSF20, VCMSF30 e VCMSF40



SÍMBOLOGIA

Características

1. Alta eficiência com mínimo de perda de potência.
2. Baixo ruído.
3. Compacta e fácil de operar.
4. Estrutura resistente para uma vida útil longa e de alta eficiência.

Solicite pelo código

VCM - SF - 10 - B - 10

Desenho

Faixa de Pressão (bar)

A:20 C:55

B:35 D:70

Vazão a 1800 rpm

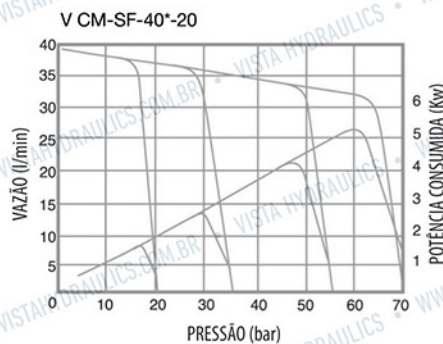
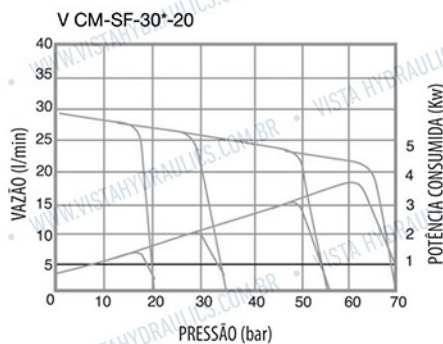
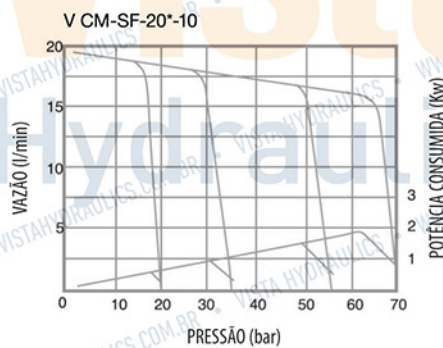
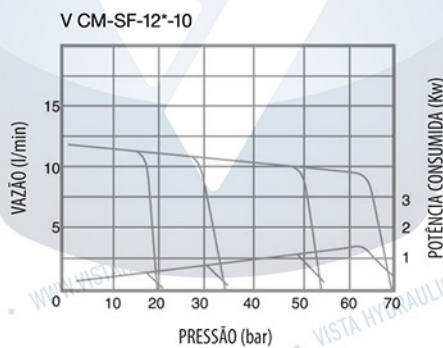
12, 20, 30 e 40 (l/min)

Série Simples

Bomba de Palhetas de Vazão Variável

Informações Técnicas

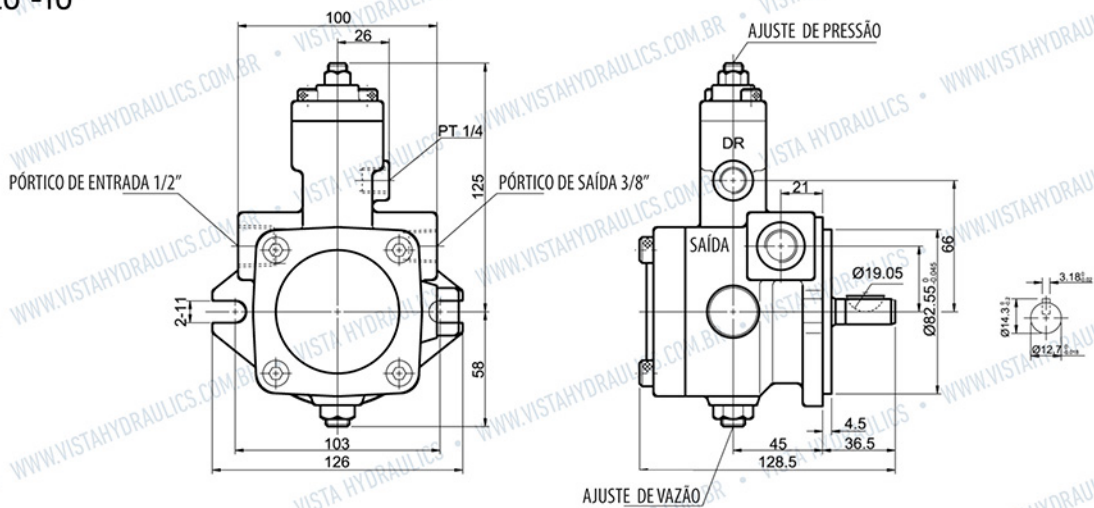
MODELO	VAZÃO (l/min)		FAIXA DE PRESSÃO (bar)	ROTAÇÃO		PRESSÃO MÁXIMA (bar)	PESO (kg)
	1800rpm	1500rpm		Max	Min		
V CM-SF-12A	12	10	10-20	1800	800	20	5.0
V CM-SF-12B			15-35			35	5.0
V CM-SF-12C			30-55			55	5.0
V CM-SF-12D			50-70			70	5.0
V CM-SF-20A	20	17	10-20	1800	800	20	5.0
V CM-SF-20B			15-35			35	5.0
V CM-SF-20C			30-55			55	5.0
V CM-SF-20D			50-70			70	5.0
V CM-SF-30A	30	25	10-20	1800	800	20	9.0
V CM-SF-30B			15-35			35	9.0
V CM-SF-30C			30-55			55	9.0
V CM-SF-30D			50-70			70	9.0
V CM-SF-40A	40	35	10-20	1800	800	20	9.0
V CM-SF-40B			15-35			35	9.0
V CM-SF-40C			30-55			55	9.0
V CM-SF-40D			50-70			70	9.0



Dimensões

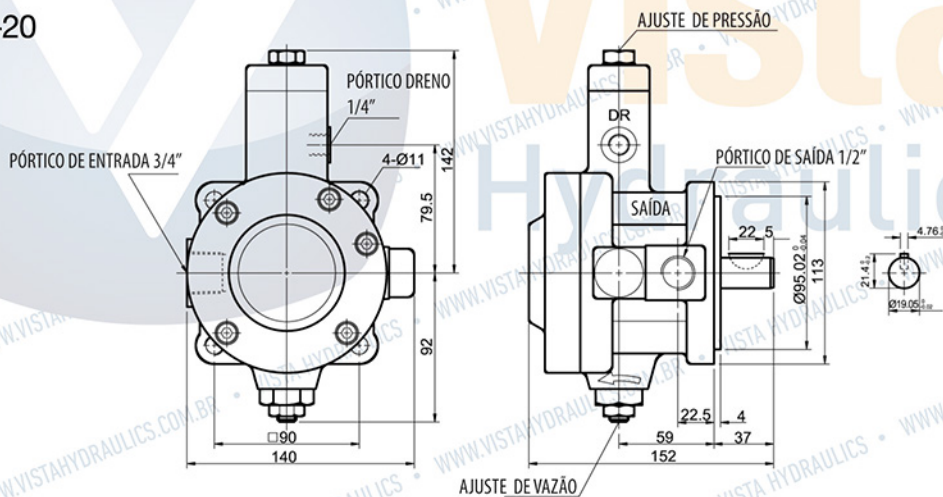
V CM-SF-12*-10

V CM-SF-20*-10

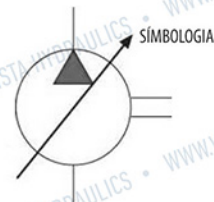
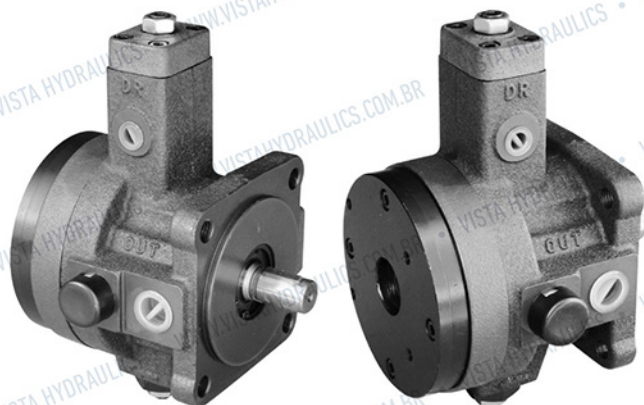


V CM-SF-30*-20

V CM-SF-40*-20

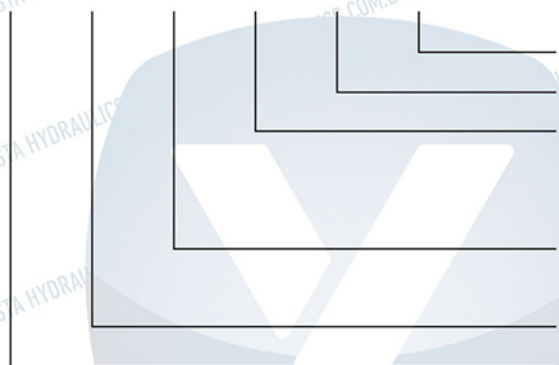


Bomba de Palhetas de Vazão Variável



Solicite pelo código

VCM - SF - 30 - A - 20 + G



Bomba Traseira até 16 cm³ - Definir no pedido

Série

Faixa de Pressão (bar)

A:20 C:55

B:35 D:70

Vazão a 1800 rpm

30 e 40 (l/min)

Família

Bomba de Palhetas de Vazão Variável

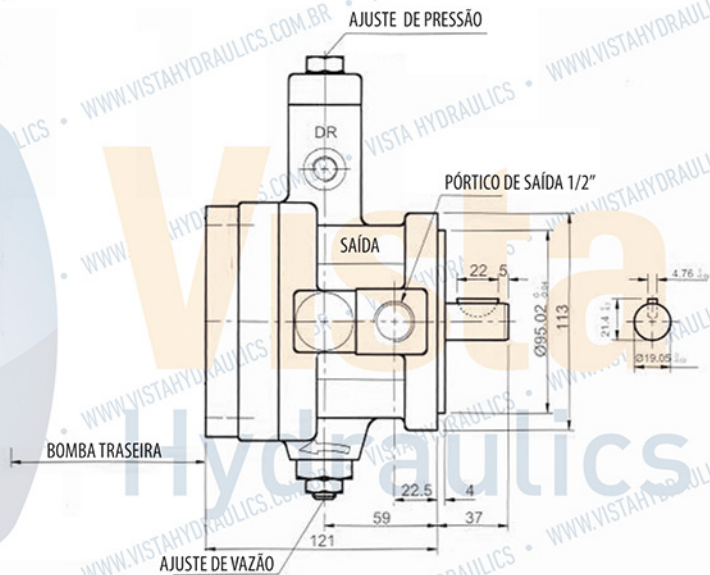
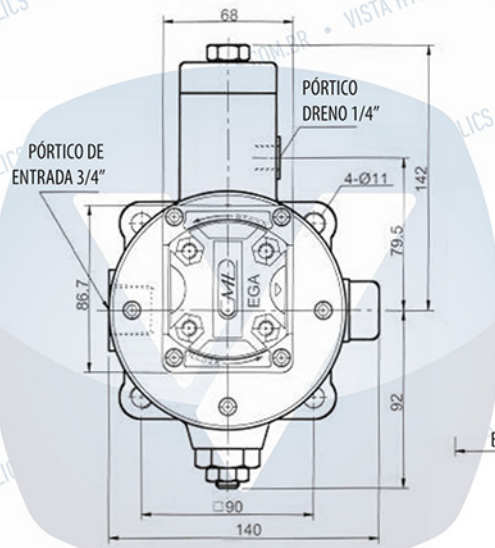
Características

1. Econômica, baixa nível de ruído e operação suave.
2. Compacta, ocupa um espaço reduzido, além de ter baixo consumo energético.
3. Padrões de flange SAE.
4. Para informações sobre performance, veja a tabela a seguir.

Informações Técnicas

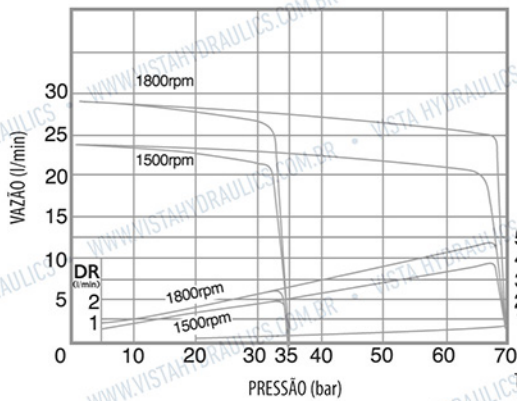
Modelo	Bomba de Palhetas		Rotação do Eixo (rpm)		Peso
	Deslocamento Teórico - cm³/rev	Pressão Máxima (bar)			Kg
			Máx.	Min.	
V SF-30A/20+G	16,7	20	1.800	800	10,4 Kg + bomba traseira
V SF-30B/20+G		35	1.800	800	
V SF-30C/20+G		55	1.800	800	
V SF-30D/20+G		70	1.800	800	
V SF-40A/20+G	22,2	20	1.800	800	
V SF-40B/20+G		35	1.800	800	
V SF-40C/20+G		55	1.800	800	
V SF-40D/20+G		70	1.800	800	

Dimensões

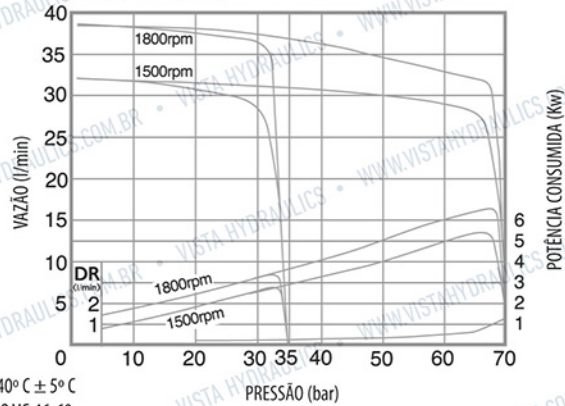


Performance

V CM-SF-30*-20



V CM-SF-40*-20



Temperatura do óleo: 40° C ± 5° C
Fluido de operação: ISO VG 46-68