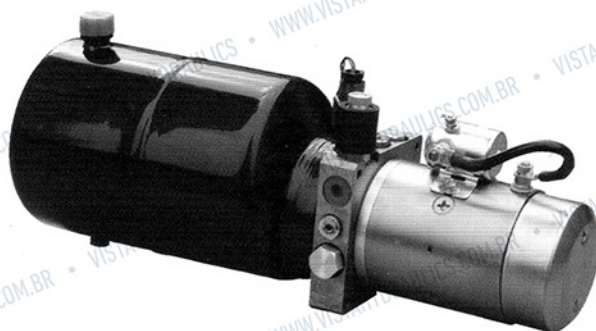
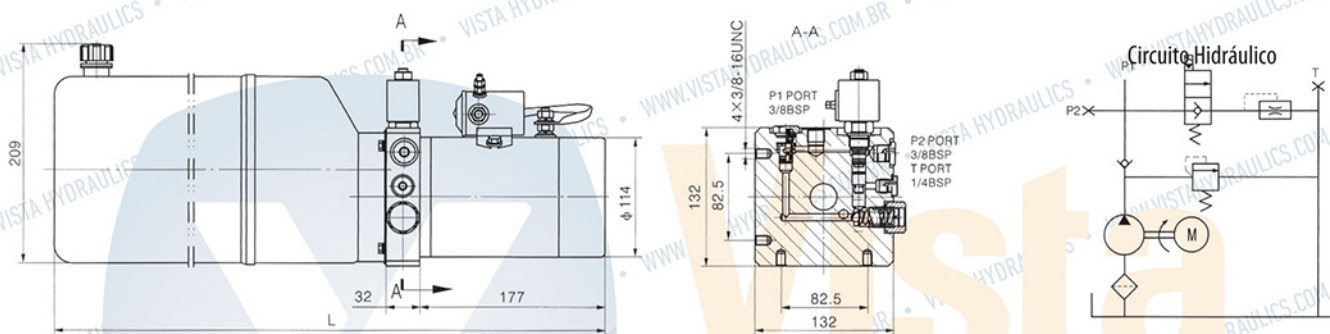


Mini Unidade Hidráulica para Elevação "Elétrica"



Características

- Especial para cilindros de simples ação;
- Pressão de trabalho: 200 bar;
- Aplicações: equipamentos de transporte, plataformas, guias, prensas portáteis, centrais de forças, máquinas ferramentas e etc.



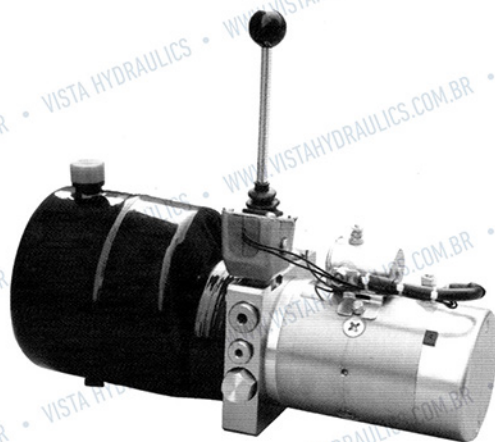
Solicite pelo Código

Modelo	Volt. Motor	Potência Motor	Rotação	Deslocamento	Sist. Pressão	Capacidade do Tanque	Comprimento
YBZ - F 1.2A1W2/WUAAD1	12VDC	2 Cv	2500 rpm	1,2 cm ³	200 bar	3,5l	409 mm
YBZ - F 1.6B1W2/WUAAD1				1,6 cm ³		5l	459 mm
YBZ - F 2.1B1W2/WUAAD1				2,1 cm ³		5l	459 mm
YBZ - F 2.1B2A2/WUABD1	24VDC	3 Cv		2,1 cm ³		6l	509 mm
YBZ - F 2.5C2A2/WUABD1				2,5 cm ³		8l	579 mm
YBZ - F 2.7C2A2/WUABD1				2,7 cm ³		8l	579 mm

Notas

1. Limpe todas as partes hidráulicas antes de montar a unidade.
2. Viscosidade do óleo: 15~68 cSt.
3. Troque o óleo após as primeiras 100 horas de uso da unidade e depois troque a cada 3.000 horas.
4. A unidade deve ser montada na horizontal.

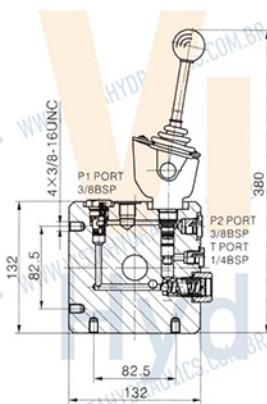
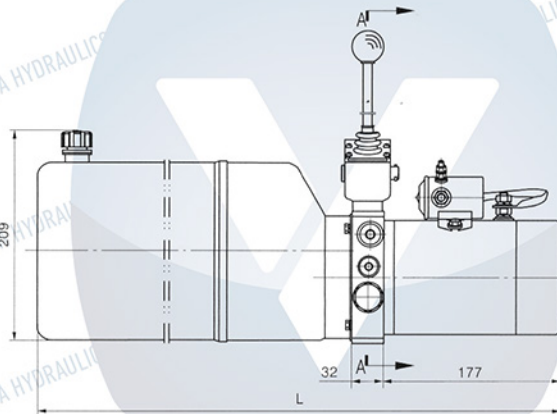
Mini Unidade Hidráulica para Elevação "Manual"



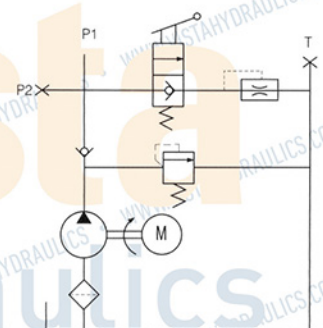
Características

- Especial para cilindros de simples ação;
- Pressão de trabalho: 200 bar;
- Aplicações: equipamentos de transporte, plataformas, guias, prensas portáteis, centrais de forças, máquinas ferramentas e etc.

Circuito Hidráulico



Seção A-A



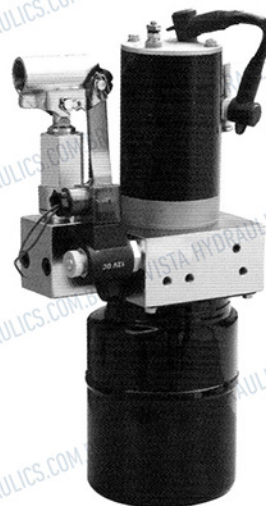
Solicite pelo Código

Modelo	Volt. Motor	Potência Motor	Rotação	Deslocamento	Sist. Pressão	Capacidade do Tanque	Comprimento
YBZ - F 1.2A1W1/WUAZD1	12VDC	2 Cv	2500 rpm	1,2 cm ³	200 bar	3,5 l	409 mm
YBZ - F 1.6B1W1/WUAZD1				1,6 cm ³		5 l	459 mm
YBZ - F 2.1B1W1/WUAZD1				2,1 cm ³		5 l	459 mm
YBZ - F 2.1B2A1/WUAZD1	24VDC	3 Cv	2500 rpm	2,1 cm ³	200 bar	6 l	509 mm
YBZ - F 2.5C2A1/WUAZD1				2,5 cm ³		8 l	579 mm
YBZ - F 2.7C2A1/WUAZD1				2,7 cm ³		8 l	579 mm

Notas

1. Limpe todas as mangueiras e interligações antes de montar a unidade.
2. Viscosidade do óleo: 15~68 cSt.
3. Troque o óleo após as primeiras 100 horas de uso da unidade e depois troque a cada 3.000 horas.
4. A unidade deve ser montada na horizontal.

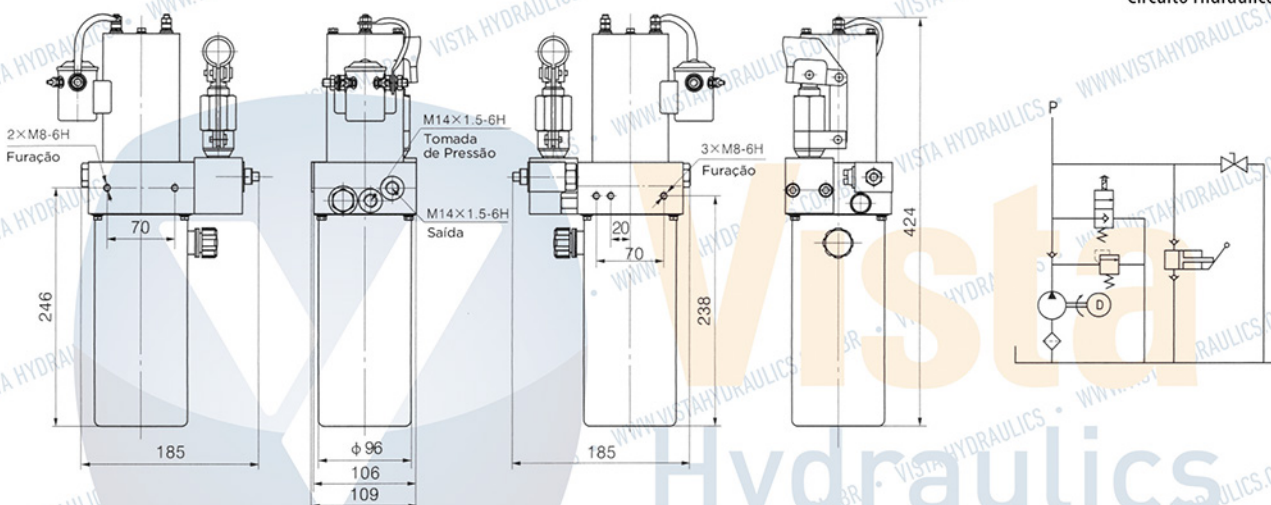
Mini Unidade Hidráulica "Elétrica e Manual"



Características

- Especial para cilindros de simples ação;
- Pressão de trabalho: 120 bar;
- Aplicações: veículos especiais, plataformas, cadeiras de rodas e equipamentos para elevação de pessoas e/ou materiais.

Circuito Hidráulico



Solicite pelo Código

Modelo	Volt. Motor	Potência Motor	Rotação	Deslocamento	Sist. Pressão	Capacidade do Tanque
YBZ - F 1.2A3E2/GBABU1	12VDC	1 Cv	2500 rpm	0,63 cm ³	120 bar	1,5 l
YBZ - F 1.6A3E2/GBABU1				0,8 cm ³		
YBZ - F 2.1B3E2/GBABU1	24VDC		3500 rpm	0,63 cm ³		
YBZ - F 1.2B4F2/GBABU1				0,8 cm ³		

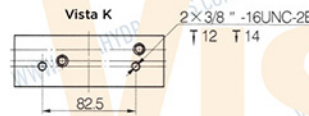
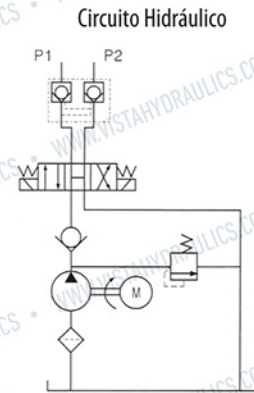
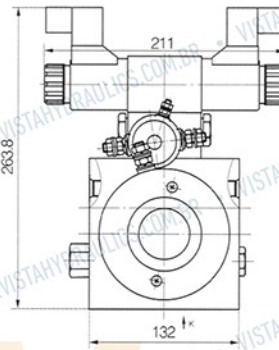
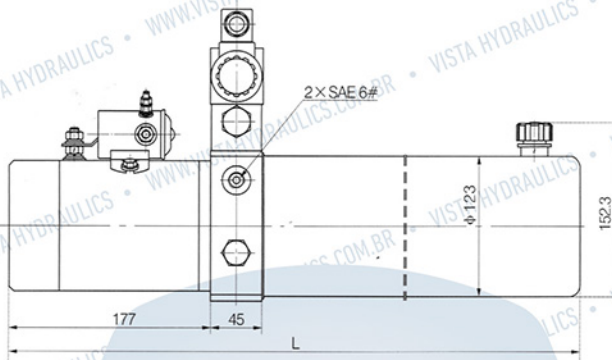
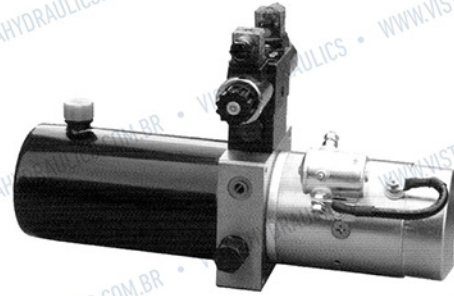
Notas

1. Limpe todas as mangueiras e interligações antes de montar a unidade.
2. Viscosidade do óleo: 15~68 cSt.
3. A unidade deve ser montada na vertical.
4. Confira o nível de óleo no tanque após a primeira partida da unidade.
5. Troque o óleo após as primeiras 100 horas de uso da unidade e depois troque a cada 3.000 horas.

Mini Unidade Hidráulica com Válvula TN6

Características

- Especial para cilindros de dupla ação;
- Pressão de trabalho: até 200 bar;
- Aplicações: equipamentos de transporte, plataformas, guias, prensas portáteis, centrais de forças, máquinas ferramentas e etc.



Solicite pelo Código

Modelo	Volt. Motor	Potência Motor	Rotação	Deslocamento	Pressão	Capacidade do Tanque	Comprimento
YBZ-F2.1A1W209/S	12V	2 Cv	2500 rpm	2,1 cm ³	200 bar	3,5l	567 mm
YBZ-F2.5B2A209/S	24V	3 Cv		2,5 cm ³	200 bar	5l	472 mm
YBZ-F2.7B3G209/GBAES1	220V	2 Cv	1400 rpm	2,7 cm ³	220 bar	6l	522 mm
YBZ-F3.2EG209/GBCES1	220V			3,2 cm ³	200 bar	12l	572 mm
YBZ-F2.5F3H209/GCCES1	220V	3 Cv	2800 rpm	2,5 cm ³	180 bar	14l	540 mm
YBZ-E3.2G3H209/GCCES1				2,5 cm ³	150 bar	16l	590 mm
YBZ-D4.2G3H209/GCCES1				2,5 cm ³	100 bar	16l	590 mm
YBZ-F2.7H4I209/GCCES1	380V	4 Cv	2800 rpm	2,7 cm ³	200 bar	20l	635,5 mm
YBZ-F3.2I4I209/GCCES1				3,2 cm ³	180 bar	22l	625,5 mm
YBZ-E3.7J4I209/GCCES1				3,7 cm ³	160 bar	25l	975 mm

Notas

1. Limpe todas as mangueiras e interligações antes de montar a unidade.
2. Viscosidade do óleo: 15~68 cSt.
3. A unidade deve ser montada na horizontal.
4. Troque o óleo após as primeiras 100 horas de uso da unidade e depois troque a cada 3.000 horas.