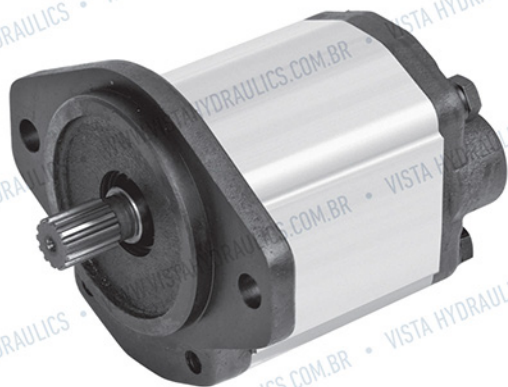


# Bomba de Engrenagens

## Séries 2.6 - BHP2.6A2

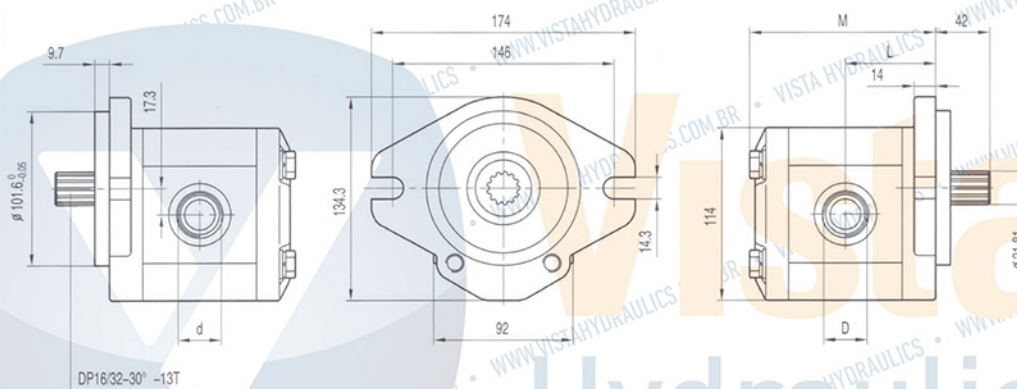


Os pórticos "D" e "d" são usinados em conformidade com a rosca do pórtico com selagem O-ring.

Para acoplar a bomba use parafusos M12, com um torque entre 130~135 Nm.

Saída

Entrada



### Especificações

Modelo	Deslocamento (cm <sup>3</sup> /rev)	Pressão Máxima (bar)			Velocidade Máx. (r/min)	Velocidade Mín. (r/min)	Dimensões (mm)			
		P1	P2	P3			M	L	D	d
BHP2.6A2-D-12.5	12,5	280	290	300	4000	800	113	54,8	1 1/16-12UNF	7/8-14UNF
BHP2.6A2-D-16	16	280	290	300	3500	700	118	57,1	1 1/16-12UNF	7/8-14UNF
BHP2.6A2-D-19	19	280	290	300	3500	600	121	58,8	1 1/16-12UNF	7/8-14UNF
BHP2.6A2-D-23	23	250	265	280	3500	500	126	61,3	1 1/16-12UNF	7/8-14UNF
BHP2.6A2-D-26.5	26,5	250	265	280	3500	500	131	63,6	1 1/16-12UNF	7/8-14UNF
BHP2.6A2-D-32	32	230	245	260	3000	400	138	67,1	1 1/16-12UNF	7/8-14UNF
BHP2.6A2-D-40	40	190	200	210	2500	400	148	71,6	1 1/16-12UNF	1 1/16-12UNF
BHP2.6A2-D-45	45	190	200	210	2500	400	153	74,6	1 1/16-12UNF	1 1/16-12UNF

## Solicite pelo código

BH	P	2.6	Tampa Dianteira	Sentido de Rotação	Tamanho	Tipo de Eixo	Pórticos	Posição dos Pórticos	Selagem	Opções
1	2	3	4	5	6	7	8	9	10	11

### 1. Modelo

BH - Tampa dianteira e traseira em aço

### 2. Bomba

### 3. Série

2.6

### 4. Tampa Dianteira

A1 e A2

### 5. Rotação

D - Sentido horário

S - Sentido anti-horário

### 6. Tamanho

12,5, 16, 19, 23, 26,5, 32, 40, 45

### 7. Tipo de Eixo

Conferir nas páginas a seguir

### 8. Pórticos

Conferir nas páginas a seguir

### 9. Posição dos Pórticos

Omitir - Entrada e saída lateral

A - Entrada e saída frontal

R - Entrada e saída traseira

### 10. Selagem

Omitir - Entre -10 °C e +80 °C, pressão máxima de entrada de até 3 bar absolutos.

V - Versão apropriada para fluidos em alta temperatura (-10 °C ~ +120 °C)

H - Versão apropriada para fluidos em baixa temperatura (-40 °C ~ +80 °C)

T - Versão apropriada para pressão máxima de entrada de até 3 e 6 bar absolutos

N - Versão apropriada para pressão máxima de entrada de 3 e 10 bar absolutos

### Exemplo

BHP2.6-A0-D-10-C0-Z0 = Rotação sentido horário, 10cc/rev, tampa dianteira A0, eixo paralelo C0, pórticos tipo Z0, selagem padrão

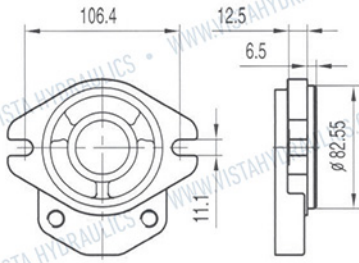
BHP2.6-A1-D-10-C1-F0 = Rotação sentido horário, 10cc/rev, tampa dianteira A1, eixo paralelo C1, pórticos tipo F0, selagem padrão

BHP2.6-A2-D-10-S3-U0-N = Rotação sentido horário, 10cc/rev, tampa dianteira A2, eixo estriado SAE B 13 dentes (S3), pórticos tipo U0, selagem para alta pressão (N)

Vista  
Hydraulics

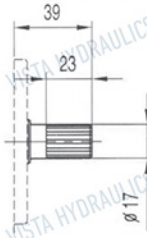
## Tampa Dianteira

A1



## Eixo

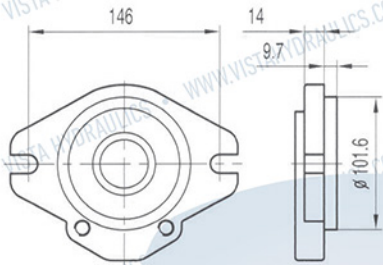
C2



DP16/32-30° -10T

Torque Máximo: 200 Nm

A2



S3



DP16/32-30° -13T

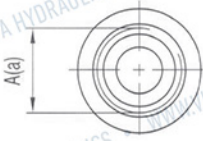
Torque Máximo: 300 Nm

# Vista Hydraulics



# Pórticos

U0/U1



Modelo	Código dos Pórticos	Entrada A	Saída a
BA(H)P2.6...10 ~ BA(H)P2.6...23	U0	1 1/16-12 UNF	7/8-14 UNF
BA(H)P2.6...25 ~ BA(H)P2.6...45	U1	1 5/16-12 UNF	1 1/16-12 UNF



# Vista Hydraulics