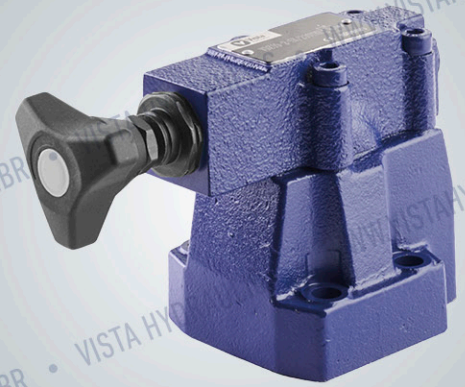


# VDZ

## Válvula de sequência de pressão



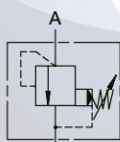
**EDIÇÃO 001/09.2019**

Substitui todas as versões anteriores.

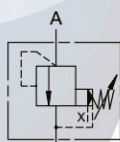
### CARACTERÍSTICAS

As válvulas da série VDZ são válvulas de sequência, operadas por piloto, utilizadas para controlar sequenciamentos, freagem, descarga e outras funções. As válvulas possuem dois tipos de conexão e quatro métodos de controlo do óleo piloto, possibilitando diferentes funções ao trocar o método de controle do piloto. A válvula da série 6X tipo VDZ possuem performance superior a válvula série 60. A 6X possui ajustes de performance mais suaves, faixa de ajuste maior e alto fluxo.

### SIMBOLOGIA



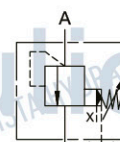
VDZ...M



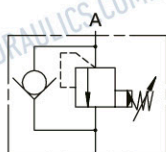
VDZ...XM



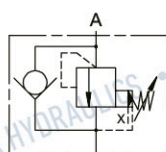
VDZ...YM



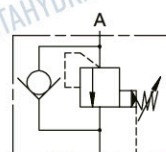
VDZ...XYM



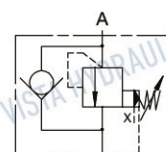
VDZ...PZ



VDZ...X



VDZ...Y

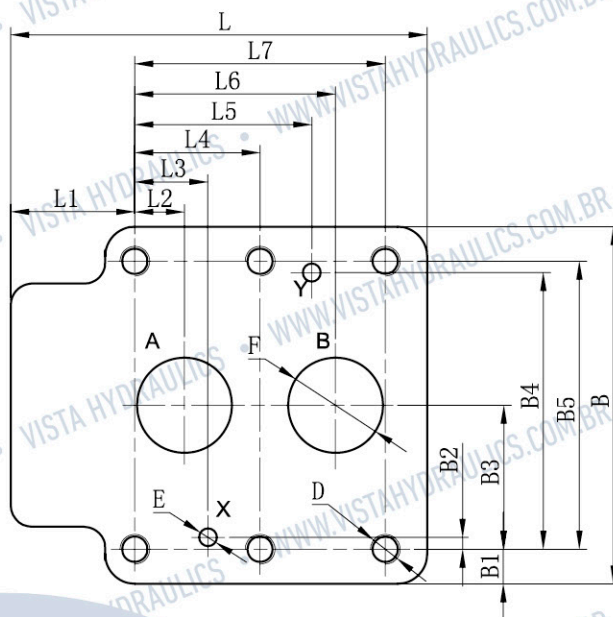


VDZ...XY

### INFORMAÇÕES TÉCNICAS

Tamanho	10	20	30
Pressão de trabalho	315 bar		
Vazão máxima (L/min)	150	300	450
Corpo da válvula e tratamento da superfície	Aço fundido pintado de azul		
Limpeza do óleo	NAS1638 classe 9 e ISO4406 classe 20/18/15		
Peso (kg)	4,0	5,7	8,4

## DIMENSÕES DE INSTALAÇÃO DA SUBPLACA



Modelo	L	L1	L2	L3	L4	L5	L6	L7	B	B1	B2	B3	B4	B5	D	E	F
VDZ 10	96	34.5	7.2	21.5	/	21.5	35.8	42.9	85	9.15	7.9	33.35	58.8	66.7	4-M10/24	2-Ø6	2-Ø13
VDZ 20	112	37	11.1	20.6	/	39.7	49.2	60.3	102	11.3	6.4	39.7	73	79.4	4-M10/24	2-Ø6	2-Ø22
VDZ 30	140	31.3	16.7	24.6	42.1	59.5	67.5	84.2	120	11.6	3.8	48.4	92.8	96.8	6-M10/24	2-Ø6	2-Ø32

## CÓDIGO DE MONTAGEM

VDZ	10	-	1	-	60	/	210	/	X	M	/	2	/	V	*
1	2		3		4		5		6	7		8		9	10

### 1 VDZ

Modelo

### 2 Tamanho

10 = 10

25 = 20

32 = 30

### 3 Regulagem

1 = knob de ajuste

2 = porca hexagonal com capa de proteção

### 4 Série

60 = série 60

6X = série 6X

### 5 Pressão máxima

210 = pressão máxima ajustável 210 bar

### 6 Piloto e dreno

Sem código = piloto interno, dreno interno

X = piloto externo, dreno interno

Y = piloto interno, dreno externo

XY = piloto externo, dreno externo

### 7 Válvula de retenção

Sem código = com válvula de retenção

M = sem válvula de retenção

### 8 Rosca do pósito dreno

Sem código = pósito dreno com G1/4"

2 = pósito dreno com M14X1.5

### 9 Vedação

Sem código = vedação NBR

V = vedação FPM

### 10 Características especiais





## **VISTA HYDRAULICS**

Av. Dr. Cássio Paschoal Padovani, 800  
13420-360 Morumbi Piracicaba SP

Tel +55 (19) 2105-1700

Fax +55 (19) 2105-1710

vendas@vistahydraulics.com.br

**[www.vistahydraulics.com.br](http://www.vistahydraulics.com.br)**



## **Copyright © 2019 Vista Hydraulics**

Todos os direitos reservados.

Todos os textos, imagens, gráficos, diagramação e disposição presentes neste manual são protegidos por direitos autorais e outros direitos de propriedade intelectual pertencentes à Vista Hydraulics.

É expressamente vedada a cópia ou reprodução destes materiais para uso ou distribuição comercial, a modificação destes materiais, sua inclusão em outros websites e o seu envio e publicação em outros meios digitais e físicos, ou de qualquer outra forma dispor de tais materiais sem a devida autorização, estando sujeito às responsabilidades e sanções legais.

## **VDZ**

Edição 001/09.2019

## **DISCLAIMER**

Todos os nomes, símbolos e números são utilizados apenas para referência e não implica que nenhuma das peças descritas sejam produtos originais desses fabricantes.