

VDA e VDAW

Válvula de segurança e descarga e descarga

EDIÇÃO 001/09.2019

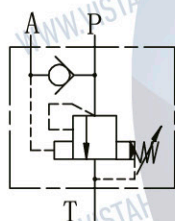
Substitui todas as versões anteriores.



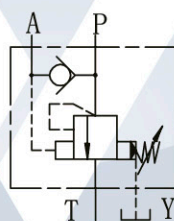
CARACTERÍSTICAS

As válvulas das séries VDA e VDAW são válvulas de segurança e descarga operadas por piloto. As válvulas de descarga são válvulas de controle de pressão, normalmente fechadas, operadas remotamente, que dirigem o fluxo para o tanque quando a pressão, em uma parte remota do sistema, atinge um nível predeterminado.

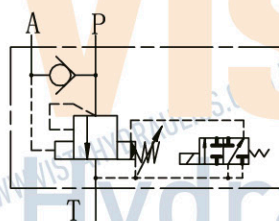
SIMBOLOGIA



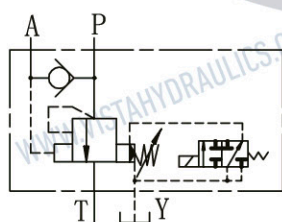
VDA



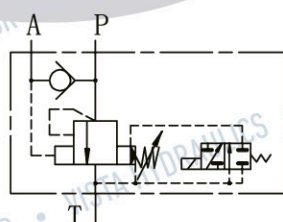
VDA...Y



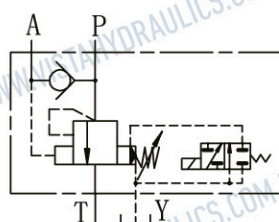
VDAW...B



VDAW...B...Y



VDAW...A



VDAW...A...Y

INFORMAÇÕES TÉCNICAS

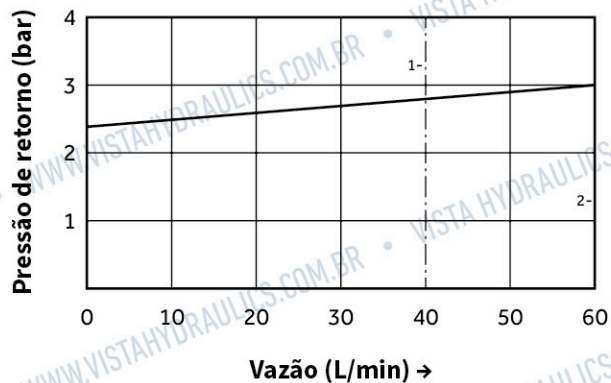
Tamanho	10	20	30
Pressão de trabalho (bar)	315		
Vazão máxima (L/min)	40	100	250
Corpo da válvula e tratamento da superfície	Aço fundido pintado de azul		
Limpeza do óleo	NAS1638 classe 9 e ISO4406 classe 20/18/15		

CURVAS CARACTERÍSTICAS

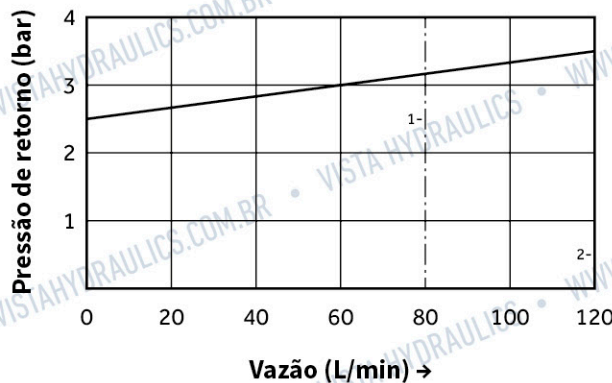
Medido com o óleo HLP46, T óleo = 40°C ± 5°C

q_{vp} (P → A) Pressão de retorno e vazão da bomba

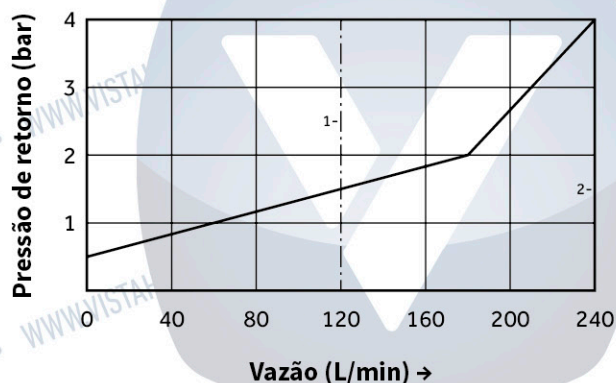
TAMANHO 10



TAMANHO 20



TAMANHO 30

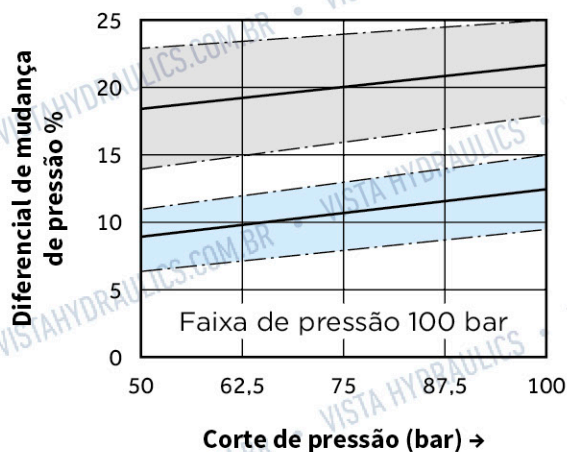
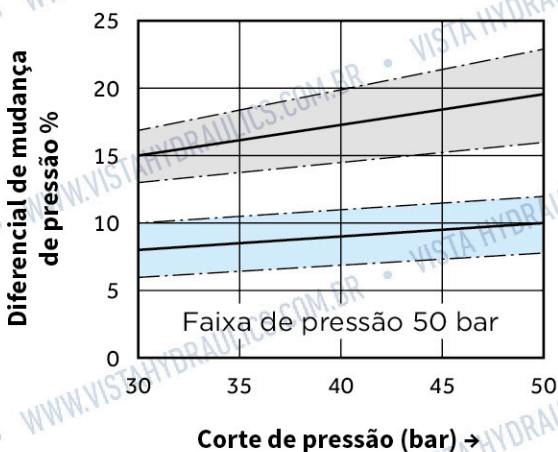


1. $q_{vp\ máx}$ para tipo 10%

2. $q_{vp\ máx}$ para tipo 17%



Características do diferencial de pressão e pressão de corte (P → A)

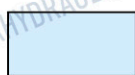
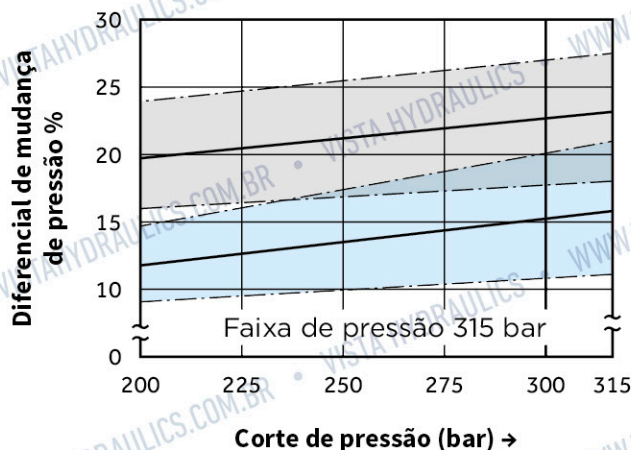
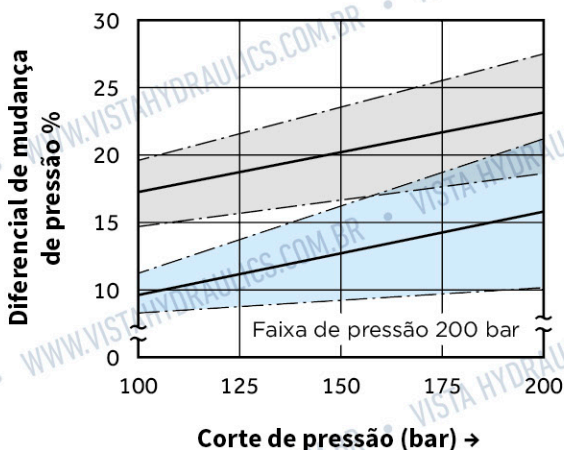


Faixa de variação de 10%



Faixa de variação de 17%

Características do diferencial de pressão e pressão de corte (P → A)

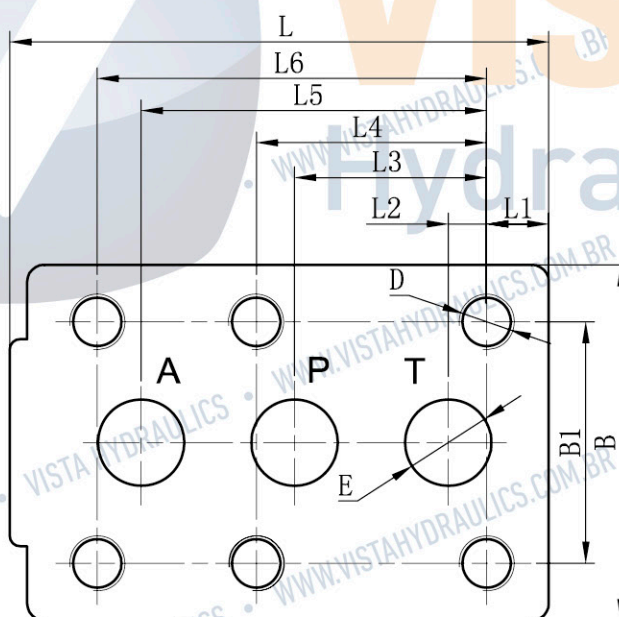


Faixa de variação de 10%



Faixa de variação de 17%

DIMENSÕES DE INSTALAÇÃO DA SUBPLACA



TAM.	L	L1	L2	L3	L4	L5	L6	B	B1	D	E	PESO VDA	PESO VDAW
10	94	16.6	7.1	35.7	42.9	62.7	/	84	66.7	4-M10/20	3-Ø10	3,8 kg	5,3 kg
20	158	14.3	11.1	55.6	66.7	100	112.7	103	66.9	6-M16/25	3-Ø25	7,9 kg	9,4 kg
30	199	14.8	12.7	76.2	88.9	127	139.7	118.5	82.5	6-M18/25	3-Ø32	12,3 kg	13,8 kg

CÓDIGO DE MONTAGEM

VDA	W	10	A	-	1	60	/	80	Y	DC24	N	Z5L	/	V	*
1	2	3	4		5	6		7	8	9	10	11		12	13

- 1 **VDA**
Modelo
- 2 **Com ou sem válvula direcional**
Sem código = sem válvula direcional
W = com válvula direcional
- 3 **Tamanho**
10, 20 ou 30
- 4 **Tipo de circuito**
A = normalmente fechado
B = normalmente aberto
- 5 **Regulagem**
1 = knob de ajuste
2 = porca hexagonal e capa de proteção
- 6 **Número da série**
60
- 7 **Faixa de pressão**
80 = 20 até 80 bar
160 = 80 até 160 bar
315 = 60 até 315 bar
- 8 **Piloto e dreno**
Sem código = piloto interno, dreno interno
Y = piloto interno, dreno externo
- 9 **Voltagem**
AC220 = AC 220V
DC24 = DC 25V
- 10 **Com ou sem cancelamento manual**
Sem código = sem cancelamento manual
N = com cancelamento manual
- 11 **Tipo de plugue**
Z5L = plugue grande, quadrado e com luz
- 12 **Tipo de vedação**
Sem código = vedação NBR
V = vedação FPM
- 13 **Características especiais**



VISTA HYDRAULICS

Av. Dr. Cássio Paschoal Padovani, 800
13420-360 Morumbi Piracicaba SP

Tel +55 (19) 2105-1700

Fax +55 (19) 2105-1710

vendas@vistahydraulics.com.br

www.vistahydraulics.com.br



Copyright © 2019 Vista Hydraulics

Todos os direitos reservados.

Todos os textos, imagens, gráficos, diagramação e disposição presentes neste manual são protegidos por direitos autorais e outros direitos de propriedade intelectual pertencentes à Vista Hydraulics.

É expressamente vedada a cópia ou reprodução destes materiais para uso ou distribuição comercial, a modificação destes materiais, sua inclusão em outros websites e o seu envio e publicação em outros meios digitais e físicos, ou de qualquer outra forma dispor de tais materiais sem a devida autorização, estando sujeito às responsabilidades e sanções legais.

VDA e VDAW

Edição 001/09.2019

DISCLAIMER

Todos os nomes, símbolos e números são utilizados apenas para referência e não implica que nenhuma das peças descritas sejam produtos originais desses fabricantes.