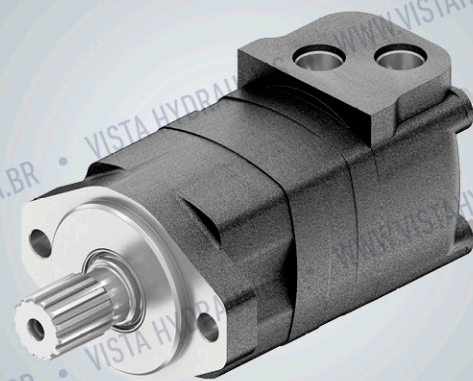


Série V2000

Motor hidráulico orbital



EDIÇÃO 001/03.2019

Substitui todas as versões anteriores.

SOBRE A SÉRIE V2000

A série de motores V2000 é composta por motores de grande porte, que são leves e compactos, facilitando assim a sua montagem em equipamentos. Possuem eixo de saída com rolamentos de roletes cônicos, o que proporciona alta capacidade de carga radial.

CARACTERÍSTICAS E BENEFÍCIOS

- Gerotor com rolos e placas de válvula
- Alta eficiência volumétrica e mecânica
- Longa vida útil sob condições de alta pressão
- Disponível em versões curtas
- Funcionamento suave em todas as faixas de rotação
- Torque de operação constante
- Vedação do eixo adequada para alta pressão
- Projeto robusto e compacto
- Elevada capacidade de carga radial e axial
- Para aplicações em sistemas hidráulicos de circuito aberto e fechado

INFORMAÇÕES TÉCNICAS

Tipo	V2000 65	V2000 80	V2000 100	V2000 125	V2000 160	V2000 200	V2000 250	V2000 315	V2000 400	V2000 475	
Deslocamento (cm³/rev.)	65	80	100.9	129.8	156.8	193.4	242.5	304.3	390.8	485	
Velocidade máxima (rpm)	contínua	835	800	742	576	477	385	308	246	191	153
	intermitente	990	980	924	720	713	577	462	365	287	230
Torque máximo (N•m)	contínua	185	235	295	385	455	540	660	765	775	845
	intermitente	245	345	445	560	570	665	820	885	925	930
Pressão máxima (MPa)	contínua	20.5	21	21	21	20.5	20.5	20.5	21	15.5	12
	intermitente	27.5	31	31	31	26	26	26	24	17	14
	pico	31	31	31	31	31	31	31	31	20.5	17
Vazão máxima (L/min)	contínua	55	65	75	75	75	75	75	75	75	75
	intermitente	65	80	95	95	115	115	115	115	115	115
Peso (kg)	9.2	9.4	9.7	10	10.2	10.5	11	11.5	12	12.4	

Pressão contínua: valor máximo de operação do motor continuamente.

Pressão intermitente: valor máximo de operação do motor durante 6 segundos por minuto.

Pressão de pico: valor máximo de operação durante 0,6 segundos por minuto.

DADOS DE PERFORMANCE

V2000 160 (156.8 cm³/rev.)

Pressão (MPa)

Vazão (L/min)	Pressão (MPa)								
	1.75	3.5	7	10.5	14	17.5	20.5	24	27.5
2	28	55	110	175					
4	32	63	125	190	250	315	370		
8	37	68	130	200	260	325	390	450	480
15	35	68	135	210	275	370	420	500	530
22	35	75	140	215	285	370	440	515	550
30	35	75	145	220	290	370	440	520	560
38	37	70	150	225	310	380	450	525	565
45	32	70	150	225	310	380	450	525	565
55	28	66	145	220	305	375	450	525	
65	25	63	140	220	300	375	445		
Máxima contínua	476	474	470	464	454	445	435		
Máxima int.	540	536	532	524	514	502	485		
95	15	50	125	205	285	360	430		
115		40	115	200	280	350	425		

V2000 200 (193.4 cm³/rev.)

Pressão (MPa)

Vazão (L/min)	Pressão (MPa)								
	1.75	3.5	7	10.5	14	17.5	20.5	24	27.5
2	32	68	110	145					
4	40	75	150	195	300	360			
8	45	80	160	240	315	405	500	570	600
15	48	90	170	255	335	425	510	590	620
22	46	90	175	265	350	440	520	605	645
30	45	90	180	270	360	450	530	615	655
38	45	90	180	270	370	455	540	625	
45	40	85	180	275	370	460	545		
55	38	82	180	275	375	465	550		
65	35	80	175	270	370	465	545		
Máxima contínua	384	382	378	370	365	356	346		
Máxima int.	436	434	430	420	410	400	390		
95	20	60	155	255	350	445	530		
115		50	140	240	330	440	520		

V2000 250 (242.5 cm³/rev.)

Pressão (MPa)

Vazão (L/min)	Pressão (MPa)								
	1.75	3.5	7	10.5	14	17.5	20.5	24	27.5
2	45	95							
4	50	100	210	310	410	510	610		
8	55	105	215	320	420	530	620	730	780
15	55	110	220	330	440	550	650	755	810
22	50	115	225	340	455	560	665	770	
30	50	115	230	350	465	570	680	785	
38	48	112	235	355	475	580	695	795	
45	45	110	230	350	475	590	700		
55	42	105	230	345	470	580			
65	35	100	220	340	460	565			
Máxima contínua	307	306	303	298	290	280			
Máxima int.	348	346	342	336	330	320			
95	25	70	190	315	440	540			
115		65	180	300	430				

V2000 315 (304.3 cm³/rev.)

Pressão (MPa)

Vazão (L/min)	Pressão (MPa)								
	1.75	3.5	7	10.5	14	17.5	20.5	24	27.5
2	45	95							
4	65	130	250	380	490				
8	70	135	260	390	510	630	760	875	
15	75	140	275	410	535	670	800	920	
22	70	140	285	425	555	685	810	940	
30	70	145	290	430	565	695	820		
38	66	140	290	435	570	715	835		
45	62	135	290	435	575	720	840		
55	58	130	285	430	575	720			
65	52	120	275	425	570	715			
Máxima contínua	246	245	242	236	225	212			
Máxima int.	278	277	274	270	260				
95	20	90	245	380	515				
115		80	225	350					

Torque (N·m) 520
Velocidade (rpm) 520

Continua

Intermitente

DADOS DE PERFORMANCE

V2000 400 (390.8 cm³/rev.)

Pressão (MPa)

Vazão (L/min)	Pressão (MPa)							
	1.75	3.5	7	10.5	14	15.5	17.5	19
2	70 4	145 2						
4	80 9	170 9	345 8	500 7	660 6	740 5		
8	85 19	175 18	355 17	520 16	680 14	765 13	830 12	910 10
15	90 37	185 37	370 36	550 35	720 32	810 30	880 28	
22	95 55	190 55	380 54	565 52	750 48	830 46	900 44	
30	92 76	188 75	385 73	570 71	760 68	835 65	905 62	
38	90 96	185 94	385 92	575 90	765 86	840 84	930 80	
45	85 114	180 113	380 111	570 108	760 102			
55	80 140	175 139	380 137	570 133	760 127			
65	75 165	170 164	370 163	560 160	750 155			
Máxima contínua	75 191	160 190	360 188	555 184	740 178			
Máxima int.	85 214	150 212	355 210	550 206	730 200			
95	50 242	135 240	340 237	530 233	710 228			
115		125 286	310 282	510 275				

Contínua

Intermitente

V2000 475 (485 cm³/rev.)

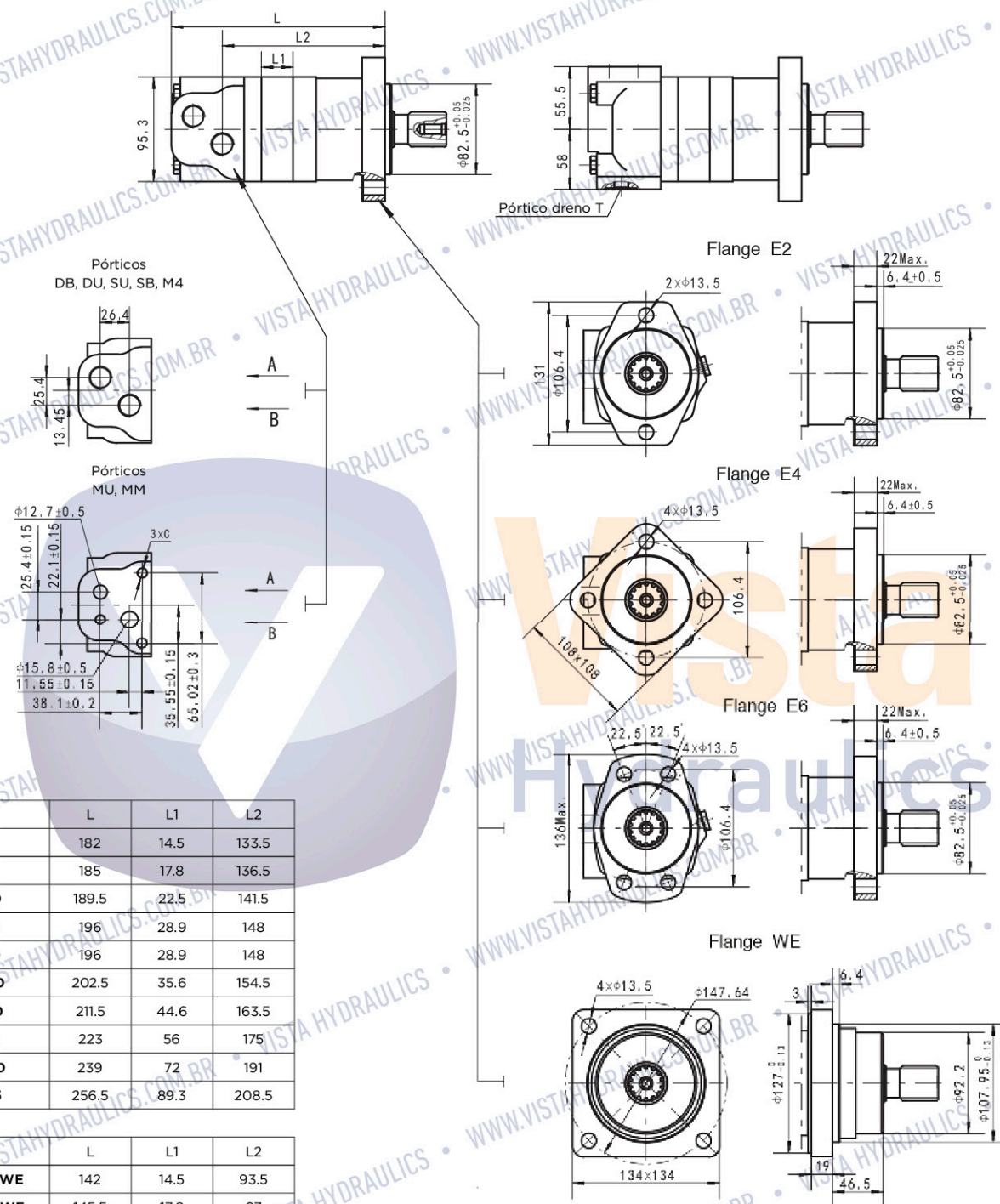
Pressão (MPa)

Vazão (L/min)	Pressão (MPa)					
	1.75	3.5	7	10.5	12	14
2	75 2	175 1				
4	110 7	220 6	430 4	540 1		
8	110 14	225 13	450 11	700 7		
15	105 29	235 28	470 26	710 24	825 22	895 19
22	105 44	240 43	480 42	720 40	835 37	915 34
30	110 61	240 60	485 58	725 55	840 52	935 48
38	110 77	235 75	480 73	720 70	840 68	930 6
45	100 91	220 91	470 89	715 85	825 83	
55	95 112	210 110	460 108	710 104	820 100	
65	85 132	200 131	445 128	700 125	810 120	
Máxima contínua	75 153	185 152	440 149	690 145	800 140	
Máxima int.	85 173	175 172	430 169	680 165	785 160	
95	40 195	150 193	405 190	655 185		
115		130 230	380 226	625 220		

Torque (N•m) 130
Velocidade (rpm) 230

DIMENSÕES E DADOS DE MONTAGEM

Montagem

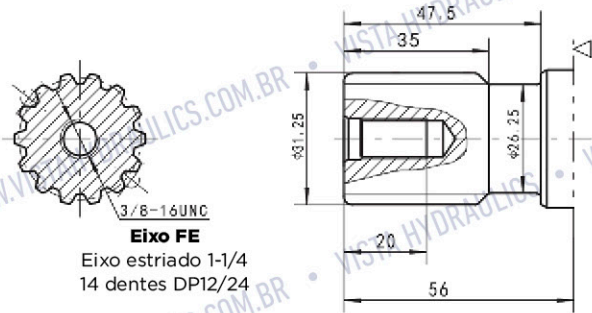


Modelo	L	L1	L2
V2000-65	182	14.5	133.5
V2000-80	185	17.8	136.5
V2000-100	189.5	22.5	141.5
V2000-125	196	28.9	148
V2000-160	196	28.9	148
V2000-200	202.5	35.6	154.5
V2000-250	211.5	44.6	163.5
V2000-315	223	56	175
V2000-400	239	72	191
V2000-475	256.5	89.3	208.5

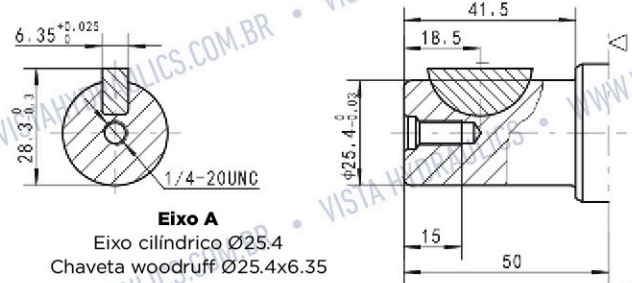
Modelo	L	L1	L2
V2000-62-WE	142	14.5	93.5
V2000-80-WE	145.5	17.8	97
V2000-100-WE	150	22.5	101.5
V2000-125-WE	156.5	28.9	108
V2000-160-WE	156.5	28.9	108
V2000-200-WE	163	35.6	114.5
V2000-250-WE	172	44.6	123.5
V2000-315-WE	183.5	56	135
V2000-400-WE	199.5	72	151
V2000-475-WE	217	89.3	168.5

Montagem/Cód.	DB (prof.)	DU (prof.)	SU (prof.)	SB (prof.)	M4 (prof.)	MU (prof.)	MM (prof.)
P (A, B)	G1/2 (15)	G1/2 (15)	7/8-14 O-ring (17)	7/8-14 O-ring (17)	M22 x 1.5 (15)	Ø12.7, Ø15.8	Ø12.7, Ø15.8
T	G1/4 (12)	7/16-20UNF(12)	7/16-20UNF(12)	G1/4 (12)	M14 x 1.5 (12)	7/16-20UNF(12)	7/16-20UNF(12)
C	--	--	--	--	--	3/8-16UNC(15)	G1/4 (12) M10(15)

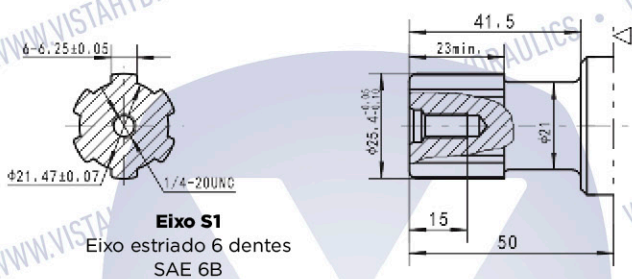
OPÇÕES DE EIXOS



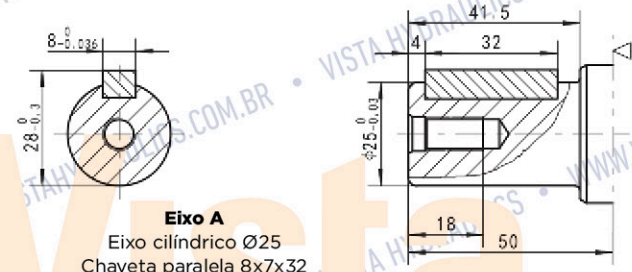
Eixo FE
Eixo estriado 1-1/4
14 dentes DP12/24



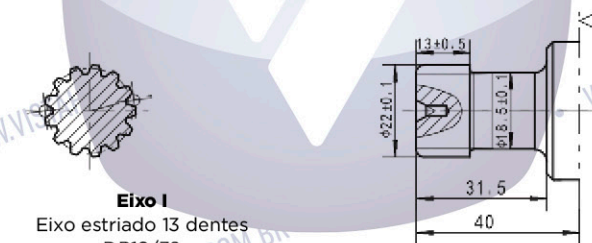
Eixo A
Eixo cilíndrico Ø25.4
Chaveta woodruff Ø25.4x6.35



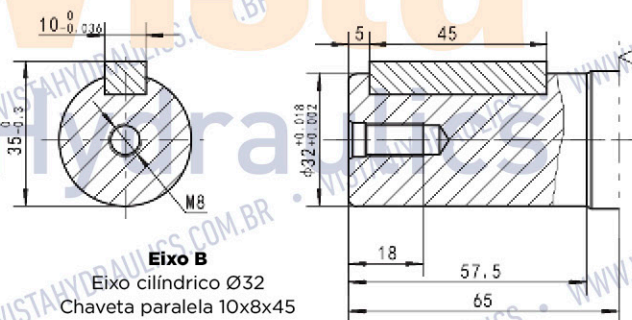
Eixo S1
Eixo estriado 6 dentes
SAE 6B



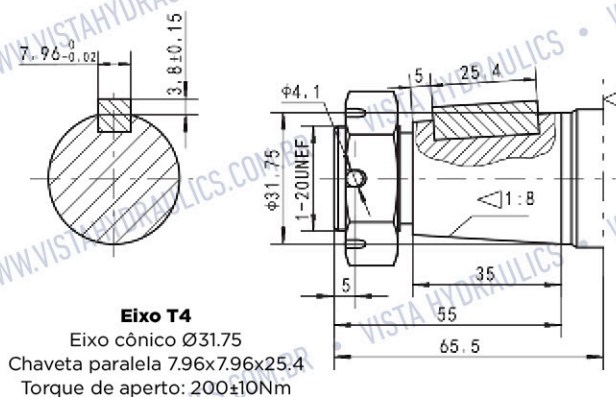
Eixo A
Eixo cilíndrico Ø25
Chaveta paralela 8x7x32



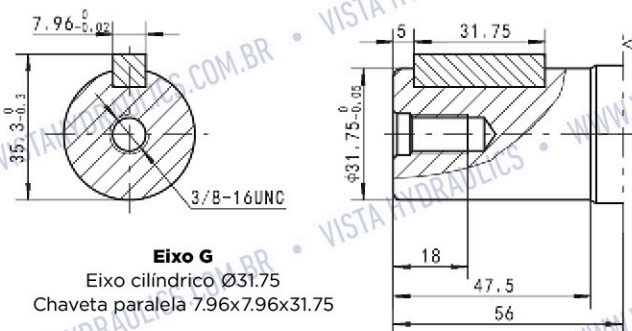
Eixo I
Eixo estriado 13 dentes
DP16/32



Eixo B
Eixo cilíndrico Ø32
Chaveta paralela 10x8x45



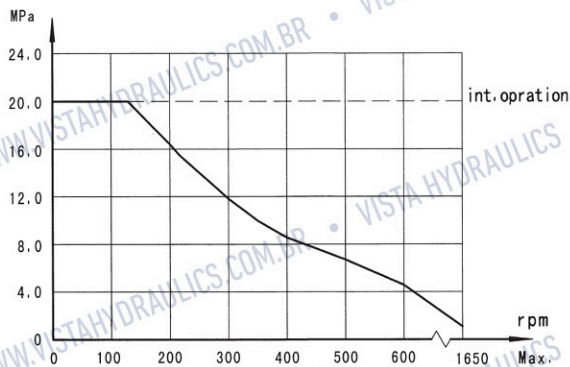
Eixo T4
Eixo cônico Ø31.75
Chaveta paralela 7.96x7.96x25.4
Torque de aperto: 200±10Nm



Eixo G
Eixo cilíndrico Ø31.75
Chaveta paralela 7.96x7.96x31.75

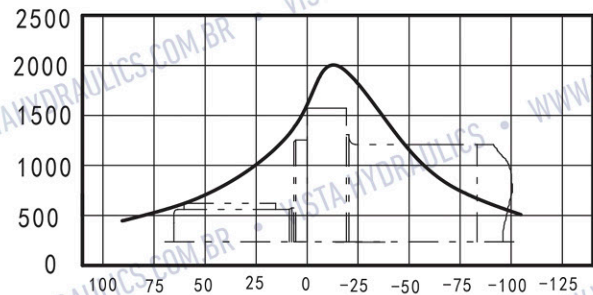
▷ Superfície de montagem do motor

PRESSÃO ADMISSÍVEL NA VEDAÇÃO DO EIXO



FLANGE DE MONTAGEM PADRÃO FORÇAS RADIAIS

Carga lateral (daN)



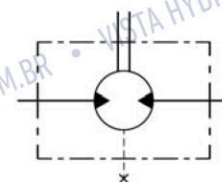
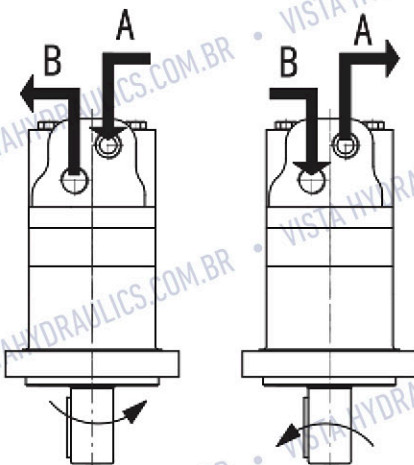
Distância a partir da face de montagem - (mm)

O rolamento nas curvas representa a carga permitida para um rolamento de vida útil B10 (2.000 horas ou 12×10^6 revoluções a 100 rpm) conectado ao eixo de saída.

SENTIDO DE ROTAÇÃO DO EIXO

Visto pelo eixo traseiro, o eixo gira no:

- Sentido horário quando o pórtico "A" é pressurizado;
- Sentido anti-horário quando o pórtico "B" é pressurizado



CÓDIGO DE MONTAGEM

1 **V2000**

- Omitir

2 **Deslocamento**

- 65
- 80
- 100
- 125
- 160
- 200
- 250
- 315
- 400
- 475

3 **Flange**

- E2: 2xØ13.5 flange oval Ø106.4, piloto Ø82.5x6.4
- E4: 4xØ13.5 flange oval Ø106.4, piloto Ø82.5x6.4
- E6: 4xØ13.5 flange oval Ø106.4, piloto Ø82.5x6.4
- WE: 4xØ13.6 flange oval Ø147.6, piloto Ø107.95x6.4

4 **Eixo de saída**

- A: Eixo Ø25, chaveta 8x7x32
- B: Eixo Ø32, chaveta 10x8x45
- K: Eixo Ø25.4, chaveta woodruff Ø25.4x6.35
- G: Eixo Ø31.75, chaveta 7.96x7.96x31.75
- FE: Eixo estriado 14 dentes Ø31.75, DP12/24
- S1: Eixo estriado 6 dentes Ø25.4, SAE 6B
- I: Sub-eixo estriado 13 dentes Ø22, DP16/32
- T4: Eixo cônico Ø31.75, chaveta 7.96x7.96x25.4

5 **Pórticos e pórticos dreno**

- DB: G1/2,G1/4
- DU: G1/2,7/16-20 UNF
- SB: 7/8-14UNF O-ring,G1/4
- SU: 7/8-14UNF O-ring,7/16-20 UNF
- M4: M22x1.5,M14x1.5
- MU: 1/2", 5/8" manifold 3x3/8-16UNC, 7/16-20UNF
- MM: 1/2", 5/8" manifold 3xM10, G1/4

6 **Sentido de rotação**

- Omitir: Padrão
- R: Oposto

7 **Pintura**

- 00: Sem pintura
- Omitir: Azul
- B: Preto
- S: Cinza prateado

8 **Função incomum**

- Omitir: padrão
- F: Rotação livre
- LS: Baixa rotação



VISTA HYDRAULICS

Av. Dr. Cássio Paschoal Padovani, 800
13420-360 Morumbi Piracicaba SP

Tel +55 (19) 2105-1700

Fax +55 (19) 2105-1710

vendas@vistahydraulics.com.br

www.vistahydraulics.com.br



Copyright © 2019 Vista Hydraulics

Todos os direitos reservados.

Todos os textos, imagens, gráficos, diagramação e disposição presentes neste manual são protegidos por direitos autorais e outros direitos de propriedade intelectual pertencentes à Vista Hydraulics.

É expressamente vedada a cópia ou reprodução destes materiais para uso ou distribuição comercial, a modificação destes materiais, sua inclusão em outros websites e o seu envio e publicação em outros meios digitais e físicos, ou de qualquer outra forma dispor de tais materiais sem a devida autorização, estando sujeito às responsabilidades e sanções legais.

Série V2000

Edição 001/03.2019

Todos os nomes, símbolos e números são utilizados apenas para referência e não implica que nenhuma das peças descritas sejam produtos originais desses fabricantes.