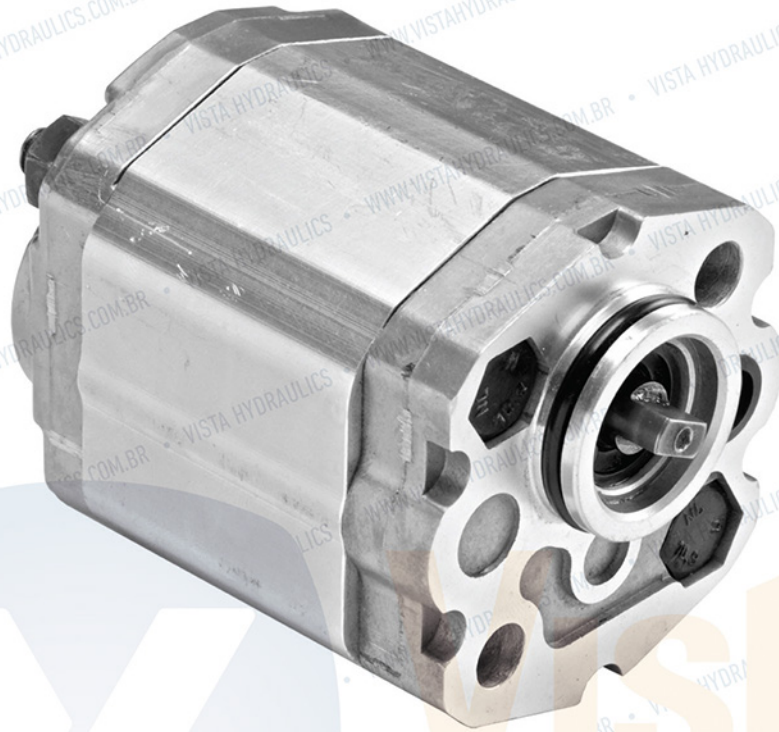


# Bomba de Engrenagens

Séries 1PF \*\*\* L \*\* B02 \*\*\* e 1PF \*\*\*\*\* Z02 \*\*



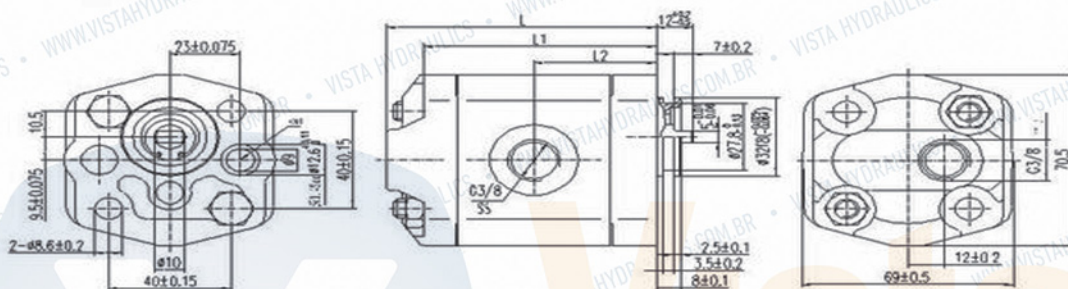
## Características

- Deslocamento de 1,50 até 2,00 cm<sup>3</sup>/r
- Pressão nominal 200 bar
- Pressão máxima 250 bar
- Baixo nível de ruído

## Série 1PF \*\*\* L01B02 \*\*\*

### Especificações

Modelo	Deslocamento (ml/r)	Pressão (bar)		Velocidade (r/min)			L (mm)	L1 (mm)	L2 (mm)
		Nominal	Máx.	Nom.	Máx.	Mín.			
1PF2.7L01B02***	2,7	200	250	2000	6000	600	80	68	36
1PF3.7L01B02***	3,7	200	250	2000	4500	600	84	72	38
1PF4.2L01B02***	4,2	200	250	2000	4000	600	86	74	39
1PF4.8L01B02***	4,8	160	200	2000	3500	600	88	76	40
1PF5.8L01B02***	5,8	160	200	2000	2900	600	92	80	42
1PF8.0L01B02***	8,0	160	200	2000	2100	600	100	88	46



### Solicite pelo código

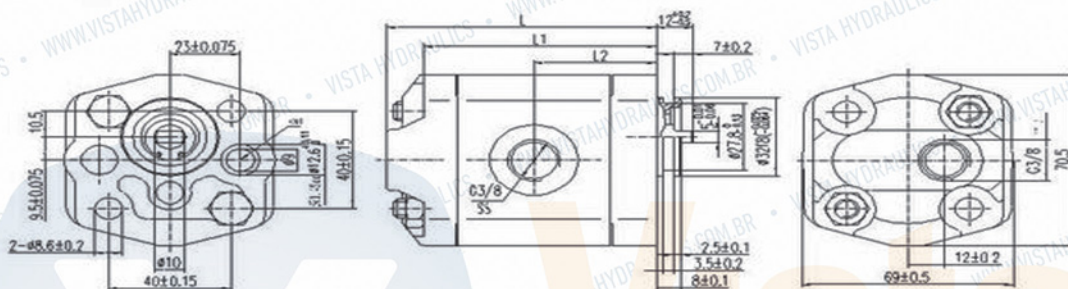
1	P	F	***	L01	B02	*	**
Série	Função	Faixa de pressão	Deslocamento	Entrada/Saída	Eixo	Sentido de Rotação	Entrada/Saída
1: Série 1	P: Bomba de engrenagens	F: 160~250 bar	Conferir na tabela acima	L01	B02	L - Esquerda Omitir para direita	Conferir na tabela abaixo

BF - Entrada traseira e saída dianteira

## Série 1PF \*\*\* L46B02 \*\*\*

### Especificações

Modelo	Deslocamento (cm <sup>3</sup> /r)	Pressão (bar)		Rotação (r/min)			L (mm)	L1 (mm)	L2 (mm)
		Nominal	Máx.	Nom.	Máx.	Mín.			
1PF2.7L46B02***	2,7	200	250	2000	6000	600	80	68	36
1PF3.7L46B02***	3,7	200	250	2000	4500	600	84	72	38
1PF4.2L46B02***	4,2	200	250	2000	4000	600	86	74	39
1PF4.8L46B02***	4,8	160	200	2000	3500	600	88	76	40
1PF5.8L46B02***	5,8	160	200	2000	2900	600	92	80	42
1PF8.0L46B02***	8,0	160	200	2000	2100	600	100	88	46



### Solicite pelo código

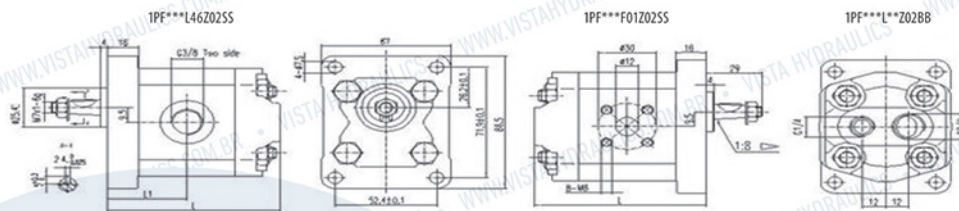
1	P	F	***	L46	B02	*	**
Série	Função	Faixa de pressão	Deslocamento	Entrada/Saída	Eixo	Sentido de Rotação	Entrada/Saída
1: Série 1	P: Bomba de engrenagens	F: 160~250 bar	Conferir na tabela acima	L46	B02	L - Esquerda Omitir para direita	Conferir na tabela abaixo

SS - Entrada lateral e saída lateral

## Série 1PF \*\*\*\*\* Z02 \*\*

### Especificações

Modelo	Deslocamento (ml/r)	Pressão (bar)		Velocidade (r/min)			L (mm)	L1 (mm)
		Nominal	Máx.	Nom.	Máx.	Mín.		
1PF5.8L46Z02SS	5,8	160	200	2000	2900	600	93	43
1PF5.8L46Z02BB	5,8	160	200	2000	2900	600	93	43
1PF8.0L46Z02BB	8,0	200	200	2000	2100	600	101	47
1PF8.0L46Z02BB	8,0	200	200	2000	2100	600	101	47



### Solicite pelo código

1	P	F	***	L46	Z02	*	**
Série	Função	Faixa de pressão	Deslocamento	Entrada/Saída	Eixo	Sentido de Rotação	Entrada/Saída
1: Série 1	P: Bomba de engrenagens	F: 160~250 bar	Conferir na tabela acima	L46	Z02	L - Esquerda Omitir para direita	Conferir na tabela abaixo

BB - Entrada traseira e saída traseira

SS - Entrada lateral e saída lateral

## Combinação da Roscas de Entrada e Saída

Código Entrada/Saída	Entrada T1	Saída T2	Nota
L01	G3/8 traseira	Ø9,0 - Furo frontal com sulco para selagem	ISO7-1:1994
L46	G3/8	G3/8	Ângulo da rosca: 55° / Cone: 0°



Vista  
Hydraulics