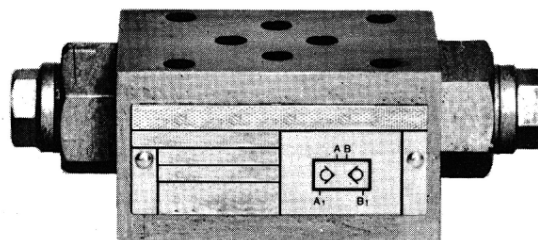


# Válvula de Retenção com Desbloqueio Tipo Z2S6

As válvulas de retenção geminadas do tipo Z2S6 possuem duas válvulas de retenção desbloqueáveis com duas conexões independentes.

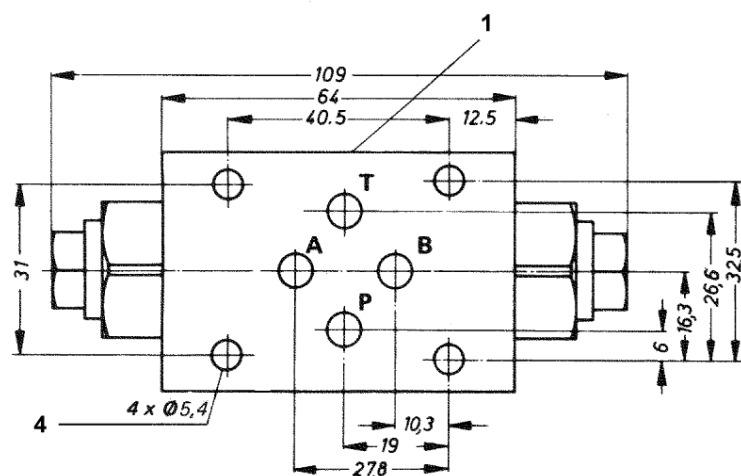
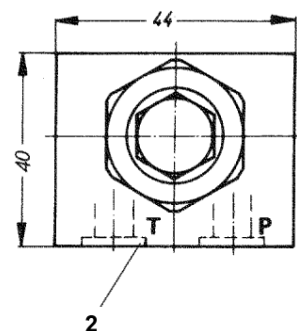
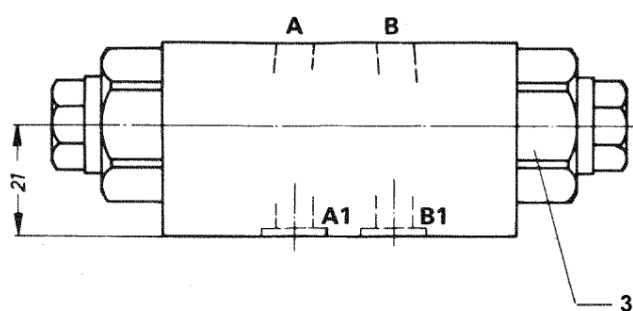
Quando houver passagem de óleo no sentido de A para A1, o êmbolo de comando será pressionado e abre a válvula de B1 para B.

Para assegurar um fechamento seguro de ambos os cones da válvula, os dois consumidores devem ser aliviados na posição central da válvula direcional através da ligação com o retorno, vide exemplo de circuito abaixo.



## Dimensionamento

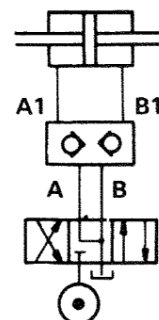
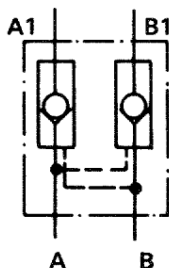
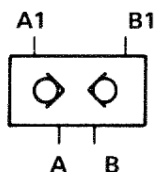
(Medidas em mm)



- 1 - Placa de identificação
- 2 - R - Ring 9,81 x 1,6 x 1,78 para P, T, A1 e B1
- 3 - Boca de chave 24
- 4 - Furos passantes para fixação da válvula

## Simbologia

Simplificada



Exemplo de circuito

## Vista Hydraulics

Av. Dr. Cassio Paschoal Padovani, 800 CEP13420-360 - Piracicaba - São Paulo

Tel: +55 19 2105-1700 / Fax: +55 19 2105-1718

vendas@vistahydraulics.com.br / www.vistahydraulics.com.br

## Código de Montagem

Z 2 S 6 - 1X / \*

Tamanho nominal = 6

demais indicações em texto complementar

Série 1X  
(10 até 19 medidas de conexão e montagem inalteradas) = 1X

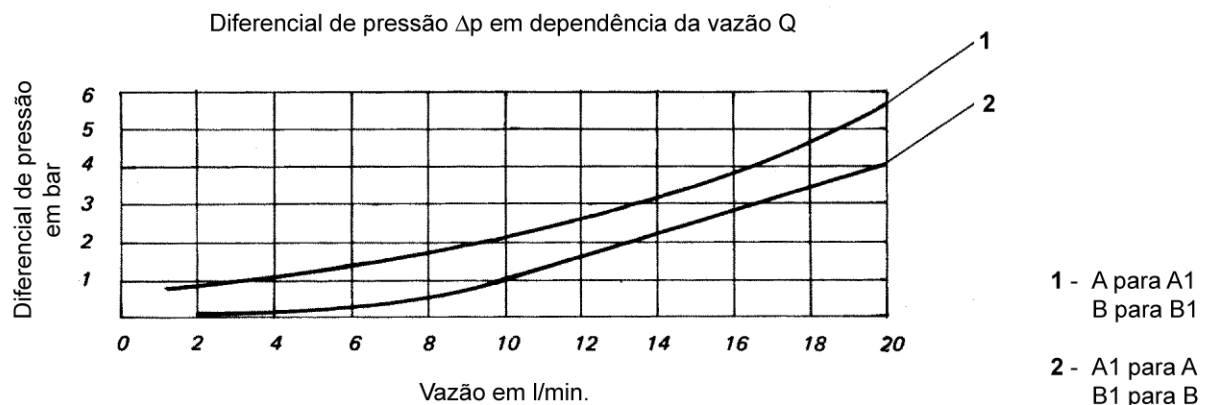
sem designação = NBR  
V = Viton

Voltar ao Índice

## Características

Fluido de pressão		Óleo mineral conf. DIN 51524 (HL, HLP) e Ester-Fosfato (HFD-R)
Faixa de temperatura do fluido	°C	- 20 até + 80
Faixa de viscosidade	mm <sup>2</sup> /s	2,8 até 500
Máxima pressão de trabalho	bar	315
Pressão de abertura	bar	0,5
Vazão máxima	L/min	20
Sentido da vazão		De A para A1 ou B para B1, passagem livre; após desbloqueio B1 para B ou A1 para A
Relação de áreas		1 : 2,97
Grau de contaminação		Máximo grau de contaminação permitido para o fluido de pressão conforme NAS 1638, classe 9. Para isto recomendamos um filtro com uma taxa mínima de retenção de $\beta_{10} \geq 75$ .
Peso	Kg	0,8

## Curvas características (Medidas a $v = 41 \text{ mm}^2/\text{s}$ ; $t = 50 \text{ }^\circ\text{C}$ )



## Vista Hydraulics

Av. Dr. Cassio Paschoal Padovani, 800 CEP13420-360 - Piracicaba - São Paulo  
Tel: +55 19 2105-1700 / Fax: +55 19 2105-1718  
vendas@vistahydraulics.com.br / www.vistahydraulics.com.br