

# Válvula de Reguladora de Vazão Tipo V Z2FS16

## Válvula Estranguladora de Vazão geminada com retorno livre Tipo VZ2FS16

Tamanho nominal 16

Série 3X

Pressão máxima de operação 350 bar

Vazão máxima 250 L/min.



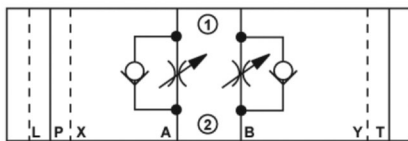
B-35

### Características

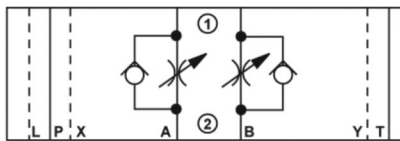
---

- Configuração dos furos conforme DIN 24 340, forma A, ISO 4401 e CETOP-RP 121 H.
- Válvula como placa intermediária.
- Para limitação da vazão principal ou de comando de duas conexões de consumidores.
- Para estrangulamento de entrada ou de saída.

**V Z 2 FS 16...-3X/S..** Estrangulamento de entrada



**V Z 2 FS 16...-3X/S2..** Estrangulamento de saída



## Código de Montagem

<b>V</b>	<b>Z 2 FS</b>	<b>16 - 1X/</b>		<b>*</b>
----------	---------------	-----------------	--	----------

Válvula estranguladora de vazão geminada com retorno livre

Tamanho nominal

= 16

Série 10 até 19

(10 até 19: medidas de montagem e conexão inalteradas)

= 1X

Estrangulamento de entrada

= S

Estrangulamento de saída

= S2

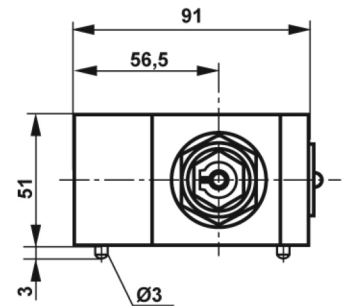
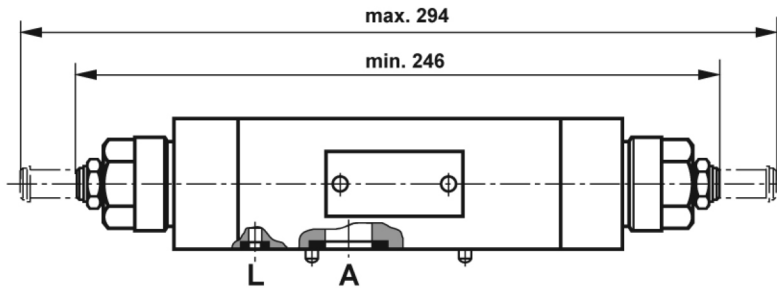
demais indicações em texto complementar

**sem designação** = Vedações NBR, apropriadas para óleo mineral HL, HLP conf. DIN 51 524

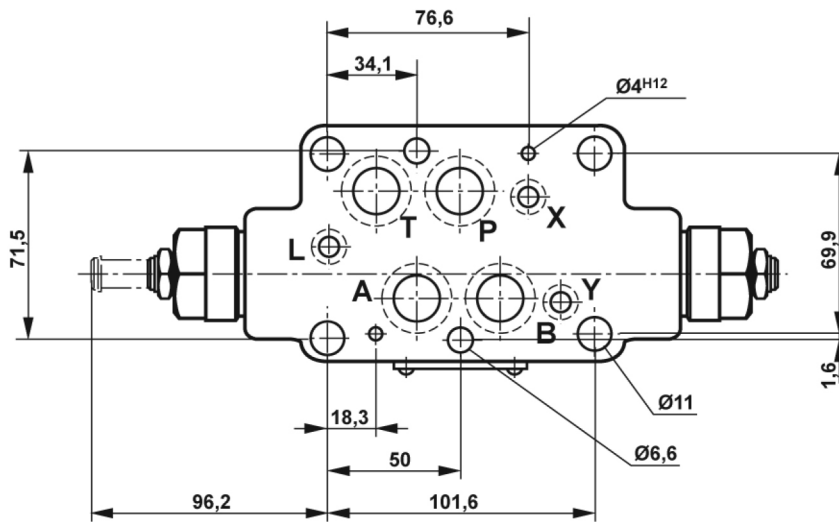
**V =** Vedações FPM, apropriadas para éster-fosfato HFD-R

## Dados Técnicos

Fluido de pressão		Óleo mineral (HL, HLP), conf. DIN 51524, Éster-Fosfato (HFD-R)
Faixa de temperatura do fluido	°C	- 30 até + 80 (Vedações NBR) - 20 até + 80 (Vedações FPM)
Faixa de viscosidade	mm <sup>2</sup> /s	2,8 até 500
Grau de contaminação do fluido hidráulico		Grau de contaminação do fluido hidráulico máximo admissível conforme NAS 1638 classe 9. Para tanto recomendamos um filtro com um grau de retenção mínimo de $\beta_{10} \geq 75$ .
Pressão de trabalho	bar	até 350
Vazão máxima	L/min	250



B-37

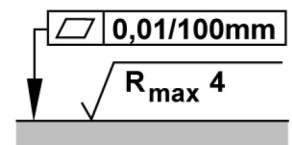


- 1 Placa de identificação
- 2 Pinos de fixação
- 3 2 furos para pinos de fixação
- 4 Parafuso de ajuste para alterar a secção da vazão
  - Giro à esquerda = maior vazão
  - Giro à direita = menor vazão
- 5 6 furos passantes para fixação da válvula
- 6 R-Ring 22,53 x 2,3 x 2,62 para as conexões A, B, P, T

- 7 R-Ring 10 x 2 x 2 para as conexões X, Y, L
- 8 Sextavado interno BC6
- 9 Sextavado externo BC19

**Parafusos de fixação da válvula**

4 peças M10 DIN 912-10.9,  
Torque de aperto  $M_A = 75 \text{ Nm}$   
2 peças M6 DIN 912-10.9,  
Torque de aperto  $M_A = 15,5 \text{ Nm}$   
precisam ser pedidos em separado.



Qualidade superficial necessária da contra peça