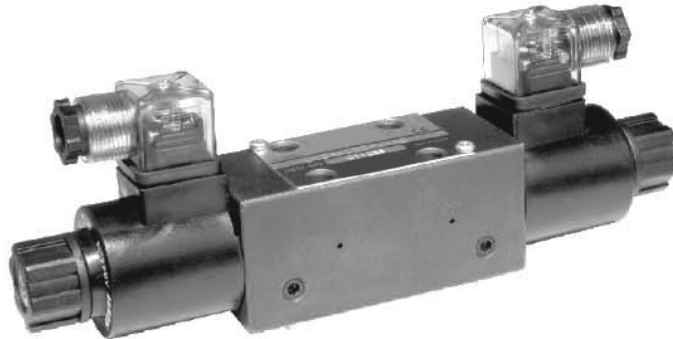


Válvula Direcional de Assento TN6

Acionamento Elétrico

Modelo

VLVSH-02G



Especificações

Modelo	Pressão máxima bar	Vazão máxima lpm (gpm)	Peso kg
VLVSH-02G	315 (4500 psi)	35 (9.25 gpm)	2.4 (5.3 lbs)
Fluido		ISO VG 32 , 46 , 68	
Viscosidade cSt		10~400 (59~1854 SSU)	
Temperatura de trabalho °C		-15~70 (-5~158 °F)	
Nível de contaminação		$\beta_{10} \geq 75$, abaixo NAS 12 (ISO 23/21/18), 25 μ m	
Tratamento de superfície		Zinco fosfatizado preto	

Solicite pelo código:

1	2	3	4	5
VLVSH	02	G	**	20

1 Série

VLVSH - Válvula de assento acionada por solenóide
Válvula de elevação.

2 Sub placa de montagem (tamanho)

2 = 1/4" (6,0mm)
ISO CETOP 3
DIN NG6
NFPA D03

3 Tipo de conexão

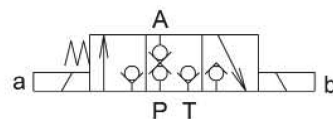
G: Para montagem em sub placa.

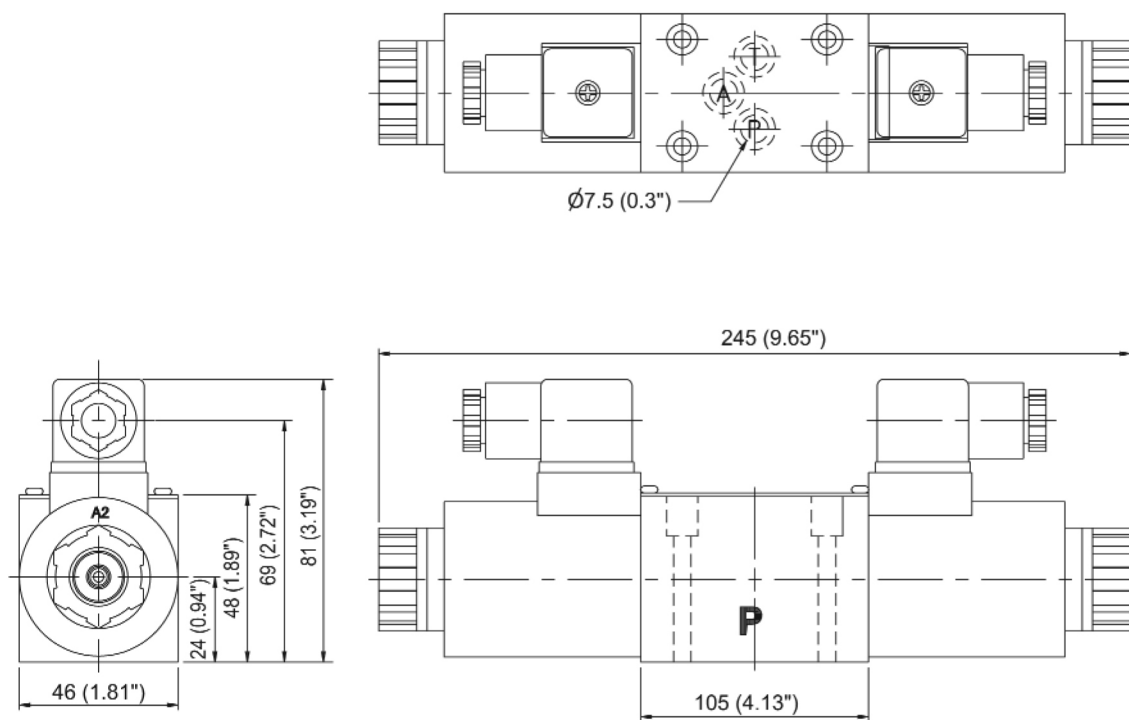
4 Tipo de solenóide

A1 : AC110 60HZ D1 : DC12
A115 : AC115 50HZ D2 : DC24
A230 : AC230 50HZ R1 : RF110 60HZ/50HZ
A2 : AC220 60HZ R2 : RF220 60HZ/50HZ

5 Desenho n.º

Pórticos de controle



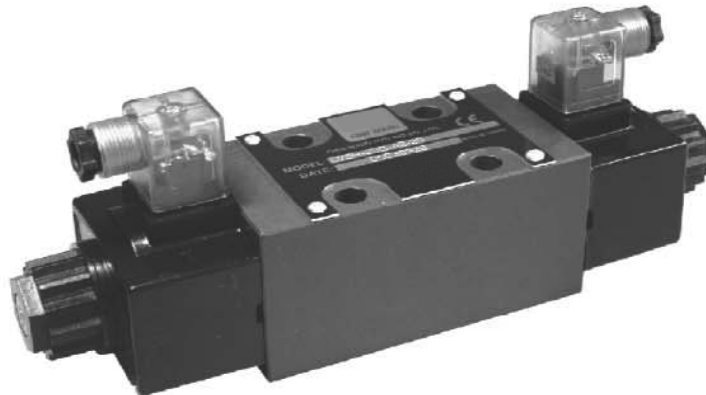


Válvula Direcional de Assento TN10

Acionamento Elétrico

Modelo

V LVSH-03G



A-35

Especificações

Modelo	Pressão máxima bar	Vazão máxima lpm (gpm)	Peso kg
V LVSH-03G	315 (4500 psi)	50 (13.21 gpm)	2.4 (5.3 lbs)
Fluido		ISO VG 32 , 46 , 68	
Viscosidade cSt		10~400 (59~1854 SSU)	
Temperatura de trabalho °C		-15~70 (-5~158 °F)	
Nível de contaminação		$\beta_{10} \geq 75$, abaixo NAS 12 (ISO 23/21/18), 25 μ m	
Tratamento de superfície		Zinco fosfatizado preto	

Solicite pelo código:

1	2	3	4	5
VLVSH	03	G	**	20

1 Série

V LVSH - Válvula de assento acionada por solenóide
Válvula de elevação.

2 Sub placa de montagem (tamanho)

3 = 3/8" (9,0mm)
ISO CETOP 5
DIN NG10
NFPA D05

3 Tipo de conexão

G: Para montagem em sub placa.

4 Tipo de solenóide

A1 : AC110 60HZ D1 : DC12
A115 : AC115 50HZ D2 : DC24
A230 : AC230 50HZ R1 : RF110 60HZ/50HZ
A2 : AC220 60HZ R2 : RF220 60HZ/50HZ

5 Desenho n.º

Pórticos de controle

