

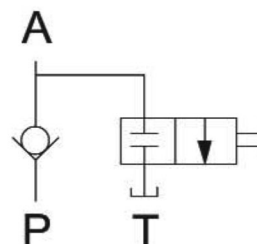
Válvula de Retenção - Normal Fechada

Acionamento Manual

VLT-03



Pórticos



Especificações

Modelo	Pressão Máxima (bar)	Vazão (l/min)	Peso (kg)
VLT-03	250	15	1.0
Tipo de fluido		ISO VG 32 , 46 , 68	
Viscosidade cSt		10~400 (59~1854 SSU)	
Temperatura de trabalho		-15~70 (-5~158°F)	
Nível de contaminação		$\beta_{10} \geq 75$, Abaixo (ISO 23/21/18) 25 μ	

Solicite pelo Código

1	2
VLT - 03	

1 Série

VLT = Válvula de Retenção

2 Montagem por Rosca

Tamanhos: 03 = 3/8"

Dimensões

