

# Válvula de Assento Acionamento Elétrico

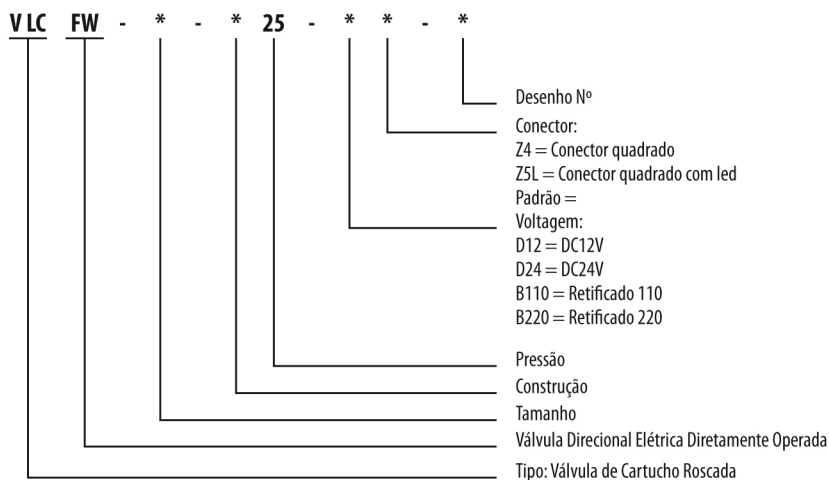
Tipo V LCFW



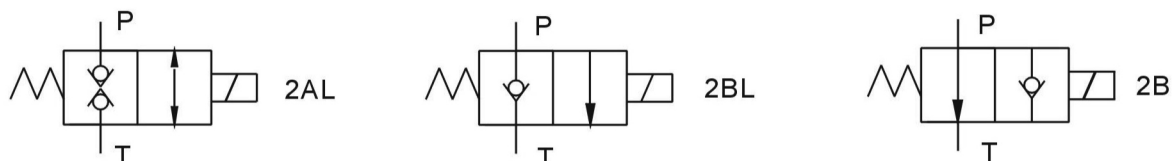
A-39

Modelo	V LCFW-4-2B25-	V LCFW-6-2BL25-				V LCFW-6-2BL21-	V LCFW-8-2AL21-	
	DC12*-00	**-.00	DC12*-01	**-.02	DC12*-03	**-.00	DC12*-00	**-.00
Vazão (l/min)	16	23	25	40	25	30	20	45
(Vazamento/min)	5~10	5~10	5~10	5~10	5~10	5~10	3~5	<100
Pressão (bar)	250	250	250	250	250	210	210	280
Voltagem (V)	DC12	DC 12/24 AC220	DC 12	DC 12/24 AC220	DC 12	DC 12/24	DC 12	DC 12/24
Voltagem mín. de trab. (V)	90% Normal							
Grau de Filtragem (µm)	25 mínimo							
Fluido Hidráulico	Óleo mineral, éster fosfato							
Viscosidade (mm <sup>2</sup> /s)	2.8~320							
Temp. do Fluido (°C)	-20~70							

Solicite pelo Código



Simbologia



Hidráulica Industrial e Mobil

Soluções para Sistemas Hidráulicos

www.vistahydraulics.com.br

