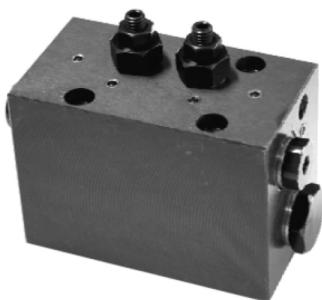


Válvula Direcional de Comutação Automática TN6

Acionamento Hidráulico

VDA-02



C-63

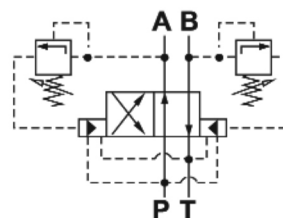
Especificações

Modelo	Pressão Máxima (bar)	Vazão (l/min)	Peso (kg)
VDA-02	310	35	1.75
Fluído Tipo		ISO VG 32 , 46 , 68	
Viscosidade cSt		10~400 (59~1854 SSU)	
Temperatura de Trabalho °C		-15~70 (-5~158 °F)	
Nível de Contaminação		$\beta_{10} \geq 75$, Abaixo (ISO 23/21/18) 25 μ	

Solicite pelo Código

1	2
VDA - 02	

Pórticos



1 Série

VDA = Direcional de Comutação Automática

2 Montagem por Rosca

02 = 1/4" (6mm)

ISO: CETOP3 DIN: NG6 NFPA: D03

Dimensões

