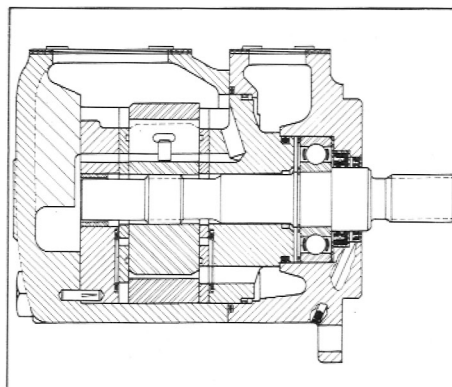
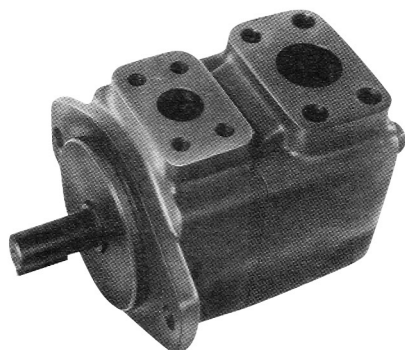


Bombas de Palhetas Tipo Vickers

Série V 25V, V 25VQ e V 30VQ

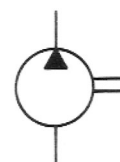


B-08

Descrição Geral

Bombas simples de intra-palhetas, de deslocamento fixo e hidraulicamente balanceadas. Unidade de bombeamento constituída de um conjunto rotativo de fácil substituição, tornando a manutenção mais rápida e eficiente. Suas placas laterais flexíveis dão acomodação aos componentes internos em casos de desalinhamentos momentâneos do rotor ou de expansão térmica.

Símbolo Gráfico



Características

- Deslocamento: de 40,1 a 90,0 cm³/rot
- Rotação: de 600 a 2700 rpm
- Pressão máxima de trabalho: 210 bar
- Pressão na entrada (para óleos minerais):
mínima - 0,17 bar.
máxima + 1,40 bar.
- Fluidos hidráulicos e temperatura:
Óleos minerais, fluidos à base de água e fluidos sintéticos conforme especificações
- Viscosidade (para óleos minerais):
mínima 13 cSt
máxima 860 cSt
faixa recomendada 13 a 54 cSt
- Filtragem:
na sucção 149 µm absoluta
no retorno:
para óleos minerais 25 µm absoluta
ou mais fina
para fluidos sintéticos 10 µm absoluta
ou mais fina
- Rotação do eixo:
à direita ou à esquerda
(veja especificação do modelo)
- Acionamento:
direto, coaxial, através de um acoplamento flexível
- Peso (aproximado):
bomba 14 Kg.
pedestal 3 Kg.

Código de Montagem

(F3) - * VQ * A * - * - * - 20 (L)

Vedações para fluidos sintéticos.
(Omita se não for o caso)

Série
25 e 30 = mancal normal
26 e 31 = mancal reforçado

Bomba de palhetas com placas flexíveis

Fluxo nominal em GPM a 1200 rpm e 7 bar:
25 VQ e 26VQ
12, 14, 17 e 21
30 VQ e 31VQ
24 e 28

Tipo de pórtico
A = flange SAE
4 parafusos

Rotação à esquerda - vista pelo lado do eixo.
(Omita para rotação à direita)

Número do desenho (sujeito a alterações). Até o número 29, as dimensões de instalação permanecem inalteradas.
21 - Para montagem "S"

Posição da entrada em relação à saída, vista pelo lado da tampa.
A = opostas
B = 90° à direita da saída
C = alinhadas
D = 90° à esquerda da saída

Tipos de eixo:
1 = cilíndrico com chaveta plana
3 = chaveta meia lua com porca
11 = estriado
86 = cilíndrico, com chaveta plana - reforçado

Tipos de montagem
F = por pedestal - vedação por retentor simples
S = por flange SAE B - vedação por duplo retentor
(Omita para montagem por flange SAE B e retentor simples)

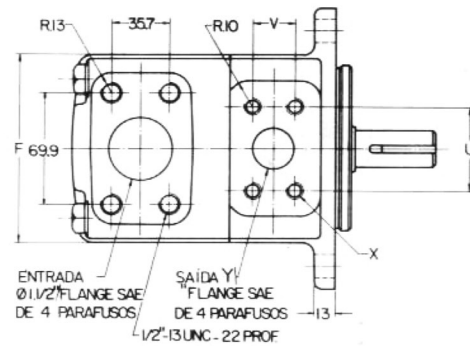
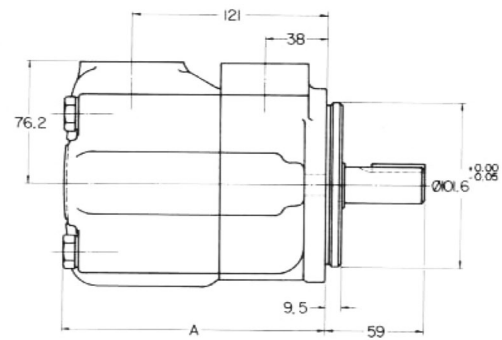
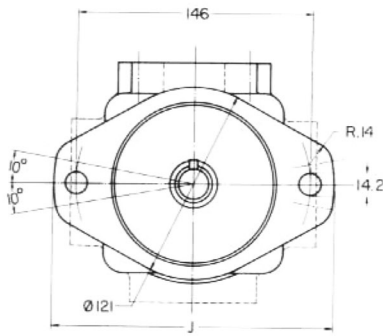
B-09

Recomendação de Aplicação

Modelo	Deslocamento (cm ³ /rot)	Rotação mínima (rpm)	Pressão máxima (bar)				Rotação máxima (rpm)	
			Óleo mineral	Fluido sintético	Água glicol	Emulsão de água em óleo	Óleo mineral	Fluido sintético, água glicol, emulsão de água em óleo
25VQ - 12	40,15	600	210	175	140	70	2700	1200
25VQ - 14	45,39						2700	
25VQ - 17	55,22						2500	
25VQ - 21	67,51						2500	
30VQ - 24	78,00	600	140	140	140	70	2000	1200
30VQ - 28	89,96							

Dimensões

Todas as dimensões são dadas em milímetros, salvo indicação contrária.



B-10

Modelo	A	F	J	U	V	X	ØZ	Y
V25VQ/26VQ	162	118	175	52,4	26,2	3/8" - 16 UNC - 19 prof.	25,4	Ø1"
V30VQ/31VQ	174,5	117,3	174,6	58,7	30,2	7/16" - 14 UNC - 20 prof.	31,8	Ø1 1/4"

Opções de Eixo

