

# Bomba Dupla de Palhetas de Vazão Fixa

## Série V2010 / V2020

Solicite pelo código:

F3 - V 2010 - 1 F 13 S 3 S - 1 CC - 12 - L  
 1 2 3 4 5 6 7 8 9 10 11 12 13

**1 Vedação especial**

Omitir se não requerido.

**2 Bomba de palheta**

**3 Séries**

2010 ou 2020

**4 Montagem**

1 - 2 - flange de fixação, piloto de 4.00"  
(padrão)  
6 - 2 - flange de fixação, piloto de 3.25"  
(opcional)

**5 Conexão de pórticos de entrada**

F - 4 - Flange de fixação 1.50" dia. (V2010)  
2.00 dia. (V2020)

**6 Bomba dianteira**

(vazão a 1200 rpm e 100 psi)

6 - 6 gpm  
7 - 7 gpm  
8 - 8 gpm  
9 - 9 gpm  
11 - 11 gpm  
12 - 12 gpm  
13 - 13 gpm

**7 Pórtico da bomba dianteira**

S - Rosca 1.062" - 12 UN-2B

**8 Bomba traseira**

(vazão a 1200 rpm e 100 psi)

Para o modelo V2010:

1 - 1 gpm  
2 - 2 gpm  
3 - 3 gpm  
4 - 4 gpm  
5 - 5 gpm  
6 - 6 gpm  
7 - 7 gpm

Para o modelo V2020:

6 - 6 gpm  
7 - 7 gpm  
8 - 8 gpm  
9 - 9 gpm  
11 - 11 gpm

**9 Pórtico da bomba traseira**

S - .750" - 16 (V2010)  
1.062" - 12 (V2020)

**10 Eixos**

1 - Cilíndrico  
11 - Estriado

**11 Posição de saída**

(Vista da traseira da bomba)

V2010

Com pórtico de saída oposto a bomba  
dianteira  
AA - Nº 2 saída 135° CCW a partir da entrada  
AB - Nº 2 saída 45° CCW a partir da entrada  
AC - Nº 2 saída 45° CW a partir da entrada  
AD - Nº 2 saída 135° CW a partir da entrada

Com pórtico de saída a 90° CCW a partir do  
pórtico de entrada  
BA - Nº 2 saída 135° CCW a partir da entrada  
BB - Nº 2 saída 45° CCW a partir da entrada  
BC - Nº 2 saída 45° CW a partir da entrada  
BD - Nº 2 saída 135° CW a partir da entrada

Com pórtico de saída alinhado a bomba  
dianteira  
CA - Nº 2 saída 135° CCW a partir da entrada  
CB - Nº 2 saída 45° CCW a partir da entrada  
CC - Nº 2 saída 45° CW a partir da entrada  
CD - Nº 2 saída 135° CW a partir da entrada

Com pórtico de saída a 90° CW a partir do  
pórtico de entrada  
DA - Nº 2 saída 135° CCW a partir da entrada  
DB - Nº 2 saída 45° CCW a partir da entrada  
DC - Nº 2 saída 45° CW a partir da entrada  
DD - Nº 2 saída 135° CW a partir da entrada

V2020

Com pórtico de saída oposto a bomba  
dianteira

AA - Nº 2 saída oposta a entrada  
AB - Nº 2 saída 90° CCW a partir da entrada  
AC - Nº 2 saída alinhada a entrada  
AD - Nº 2 saída 90° CW a partir da entrada

Com pórtico de saída a 90° CCW a partir do  
pórtico de entrada

BA - Nº 2 saída oposta a entrada  
BB - Nº 2 saída 90° CCW a partir da entrada  
BC - Nº 2 saída alinhada a entrada  
BD - Nº 2 saída 90° CW a partir da entrada

Com pórtico de saída alinhado a bomba  
dianteira

CA - Nº 2 saída oposta a entrada  
CB - Nº 2 saída 90° CCW a partir da entrada  
CC - Nº 2 saída alinhada a entrada  
CD - Nº 2 saída 90° CW a partir da entrada

Com pórtico de saída a 90° CW a partir do  
pórtico de entrada

DA - Nº 2 saída oposta a entrada  
DB - Nº 2 saída 90° CCW a partir da entrada  
DC - Nº 2 saída alinhada a entrada  
DD - Nº 2 saída 90° CW a partir da entrada

**12**

Desenho  
12 - Série V2010  
30 - Série V2020

**13**

Sentido de rotação  
(Vista pela frente da bomba)  
L - Para rotação a esquerda.  
Omitir para rotação a direita.

B-21

## Especificações

Baseadas com o uso de óleo a 49°C, viscosidade de 32 cSt a 38°C e pressão de entrada de 0 psi.

Série V2010	Tamanho do Anel (Vazão em gpm a 1200 rpm e 100 psi)	Deslocamento cm <sup>3</sup> /r (in <sup>3</sup> /r)	Rotação Máxima rpm	Pressão Máxima bar (psi)	Vazão Nominal L/min (gpm) a rotação e pressão máxima	Potência Fornecida kW (hp) a rotação e pressão máxima	Peso total aproximado kg (lb)
<b>Bomba dianteira</b>	6	19,5 (1.19)	3000	172 (2500)	54,9 (14.5)	18,3 (24.5)	13,6 (30)
	7	22,8 (1.39)	3000	172 (2500)	62,5 (16.5)	22,4 (30)	
	8	26,5 (1.62)	2800	172 (2500)	66,2 (17.5)	24,2 (32.5)	
	9	29,7 (1.81)	2800	172 (2500)	75,7 (20)	26,8 (36)	
	11	36,4 (2.22)	2500	172 (2500)	87,1 (23)	28 (37.5)	
	12	39,0 (2.38)	2400	152 (2200)	87,1 (23)	26,8 (36)	
	13	42,4 (2.59)	2400	152 (2200)	98,4 (26)	29,1 (39)	
<b>Bomba traseira</b>	1	3,3 (.20)	3000	172 (2500)	7,6 (2)	3,4 (4.5)	
	2	6,6 (.40)	3000	172 (2500)	17,8 (4.7)	6,7 (9)	
	3	9,8 (.60)	3000	172 (2500)	26,5 (7)	10 (13.4)	
	4	13,1 (.80)	3000	172 (2500)	36 (9.5)	13,4 (18)	
	5	16,4 (1.00)	3000	172 (2500)	45,4 (12)	16 (21.5)	
	6	19,5 (1.19)	3000	152 (2200)	54,9 (14.5)	18,3 (24.5)	
	7	22,8 (1.39)	2800	138 (2000)	60,6 (16)	17,9 (24)	

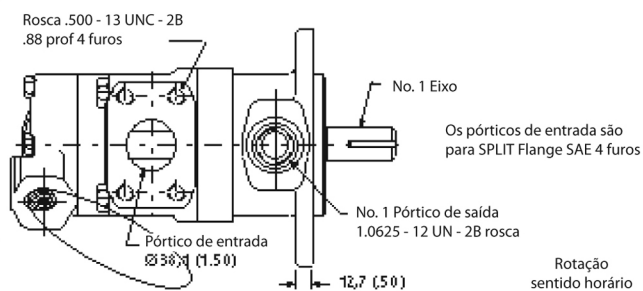
B-22

Série V2020	Tamanho do Anel (Vazão em gpm a 1200 rpm e 100 psi)	Deslocamento cm <sup>3</sup> /r (in <sup>3</sup> /r)	Velocidade Máxima rpm	Pressão Máxima bar (psi)	Vazão Nominal L/min (gpm) a rotação e pressão máxima	Potência Fornecida kW (hp) a rotação e pressão máxima	Peso total aproximado kg (lb)
<b>Bomba dianteira</b>	12	39 (2.38)	2400	152 (2200)	87,1 (23)	26,8 (36)	15,9 (35)
	13	42,4 (2.59)	2400	152 (2200)	98,4 (26)	29,1 (39)	
<b>Bomba traseira</b>	6	19,5 (1.19)	3000	172 (2500)	54,9 (14.5)	19,4 (26)	
	7	22,8 (1.39)	3000	172 (2500)	62,5 (16.5)	22,4 (30)	
	8	26,5 (1.62)	2800	172 (2500)	66,2 (17.5)	24,2 (32.5)	
	9	29,7 (1.81)	2800	172 (2500)	75,7 (20)	26,8 (36)	
	11	36,4 (2.22)	2500	172 (2500)	87,1 (23)	28 (37.5)	

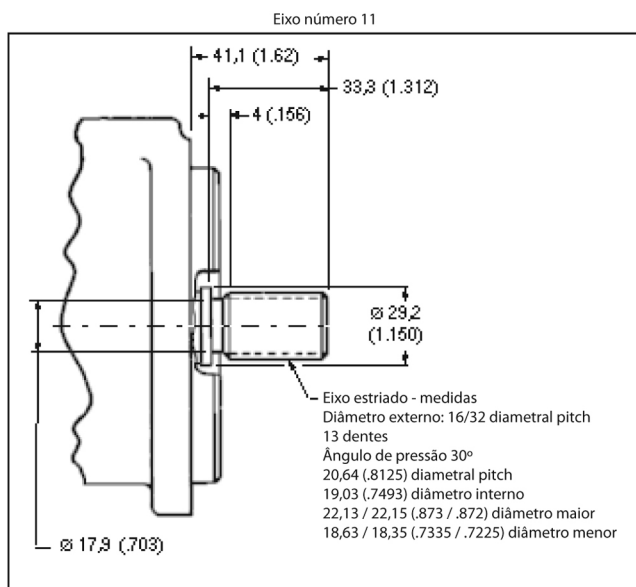
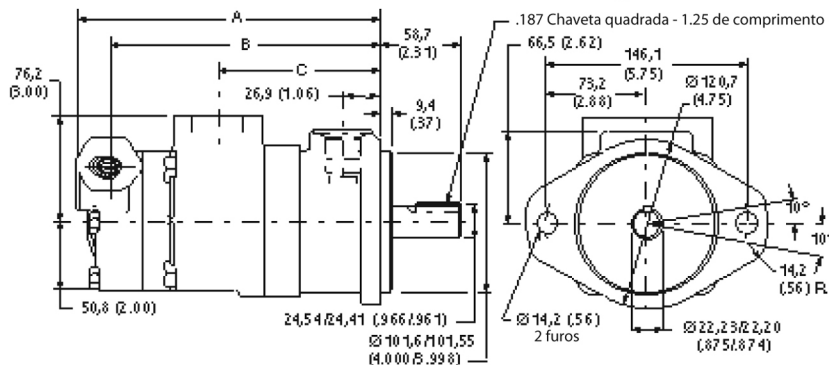
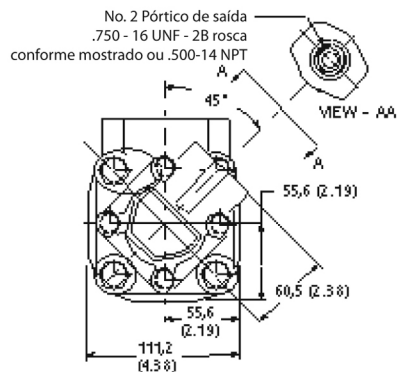
# Dimensões V2010

mm (in)

Vazão gpm a 1200 rpm e 100 psi		Dimensões		
Dianteira	Traseira	A	B	C
7,8 ou 9	1,2 ou 3	213,1 (8.39)	189,2 (7.45)	113,3 (4.46)
7,8 ou 9	4 ou 5	219,5 (8.64)	195,6 (7.70)	113,3 (4.46)
7,8 ou 9	6 ou 7	224,5 (8.84)	200,7 (7.90)	113,3 (4.46)
11	1,2 ou 3	218,2 (8.59)	194,3 (7.65)	118,1 (4.65)
11	4 ou 5	224,5 (8.84)	200,7 (7.90)	118,1 (4.65)
11	6 ou 7	229,6 (9.04)	205,7 (8.10)	121,7 (4.79)
12 ou 13	1,2 ou 3	221,7 (8.73)	197,9 (7.79)	121,7 (4.79)
12 ou 13	4 ou 5	227,8 (8.97)	204,0 (8.03)	121,7 (4.79)
12 ou 13	6 ou 7	232,9 (9.17)	209,0 (8.23)	121,7 (4.79)

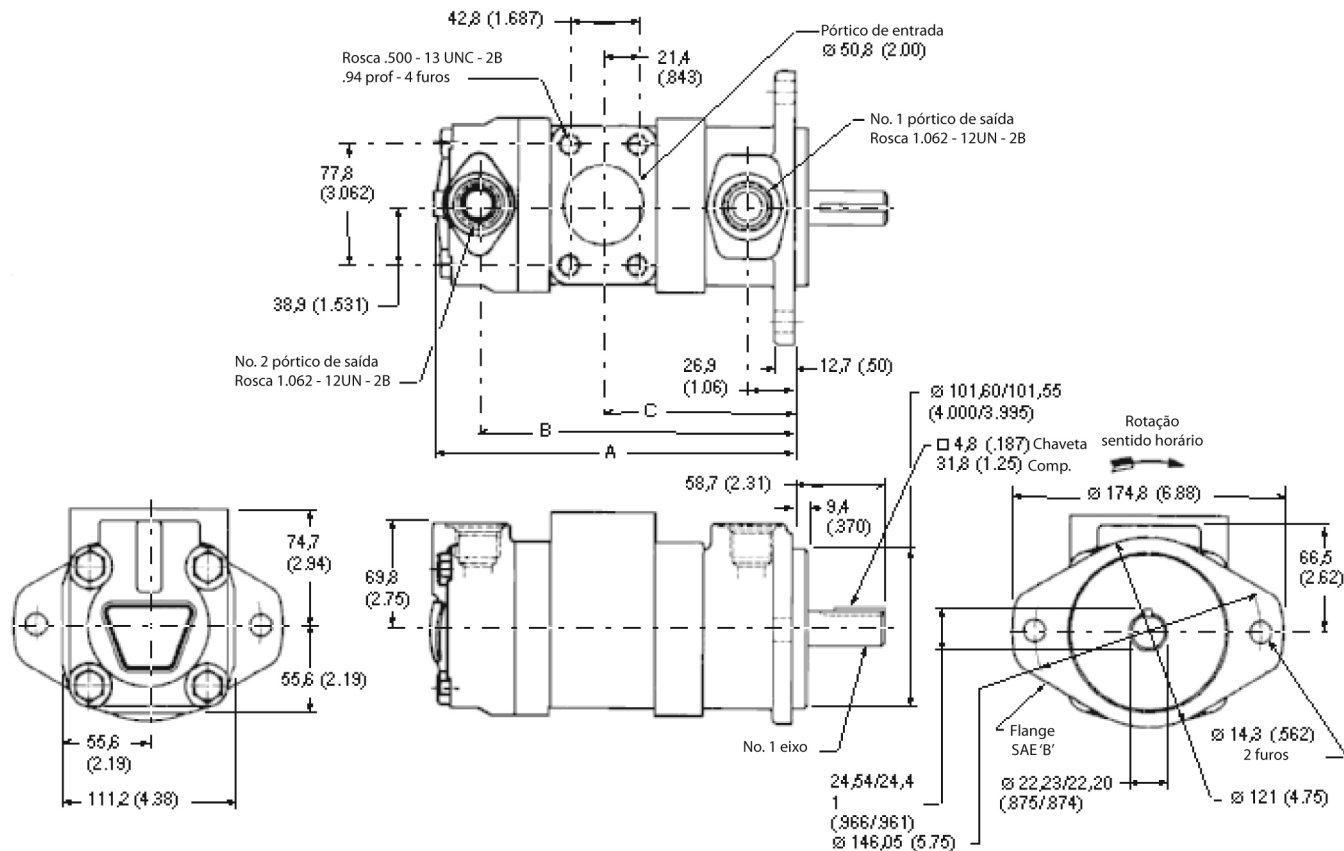


B-23



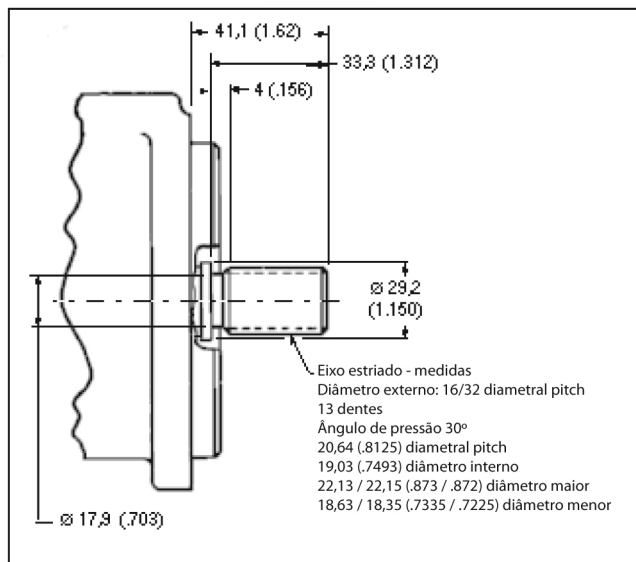
## Dimensões V2020

mm (in)



B-24

Eixo número 11



Anel - tamanho		Dimensões		
Dianteira	Traseira	A	B	C
7,8 ou 9	6	213,6 (8.41)	187,7 (7.39)	114 (4.49)
7,8 ou 9	7,8 ou 9	220 (8.66)	194 (7.64)	114 (4.49)
11	6	218,7 (8.61)	192,8 (7.59)	119,1 (4.69)
11	7,8 ou 9	225 (8.86)	199,1 (7.84)	119,1 (4.69)
11	11	229,9 (9.05)	204 (8.03)	119,1 (4.69)
12 ou 13	6	222,2 (8.75)	196,3 (7.73)	122,4 (4.82)
12 ou 13	7,8 ou 9	228,3 (8.99)	202,4 (7.97)	122,4 (4.82)
12 ou 13	11	233,4 (9.19)	207,5 (8.17)	122,4 (4.82)