

Direção Hidrostática

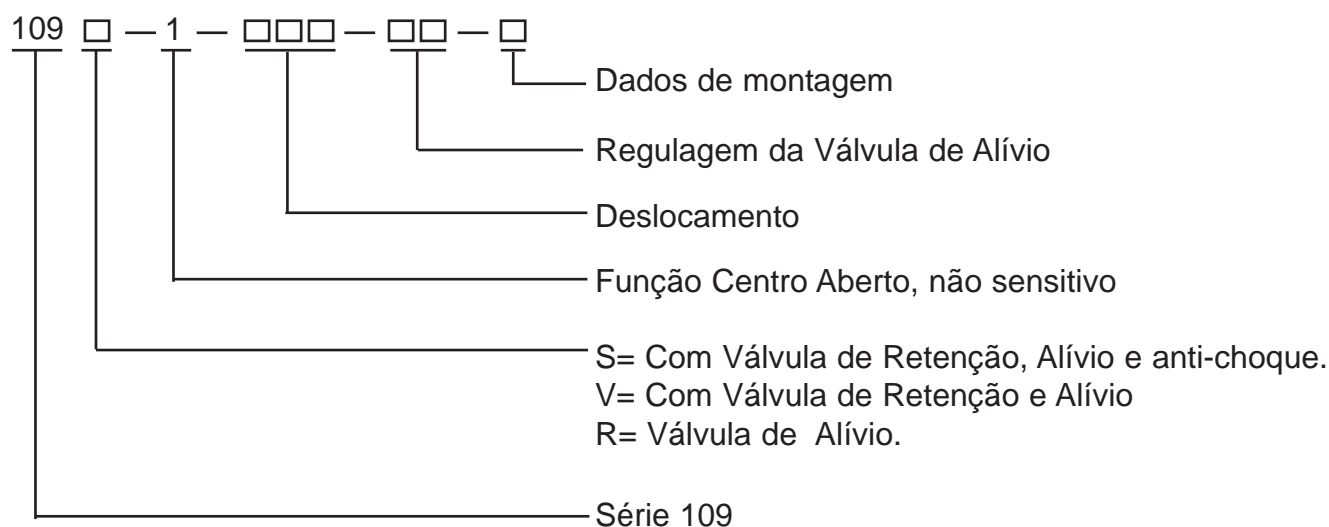
Modelo 109 - 1

Esta série de direção hidrostática pode ser montada com válvulas de retenção, de segurança e anti-choque. Seu dimensionamento é compacto e com excelente performance e suas dimensões obedecem as normas internacionais.

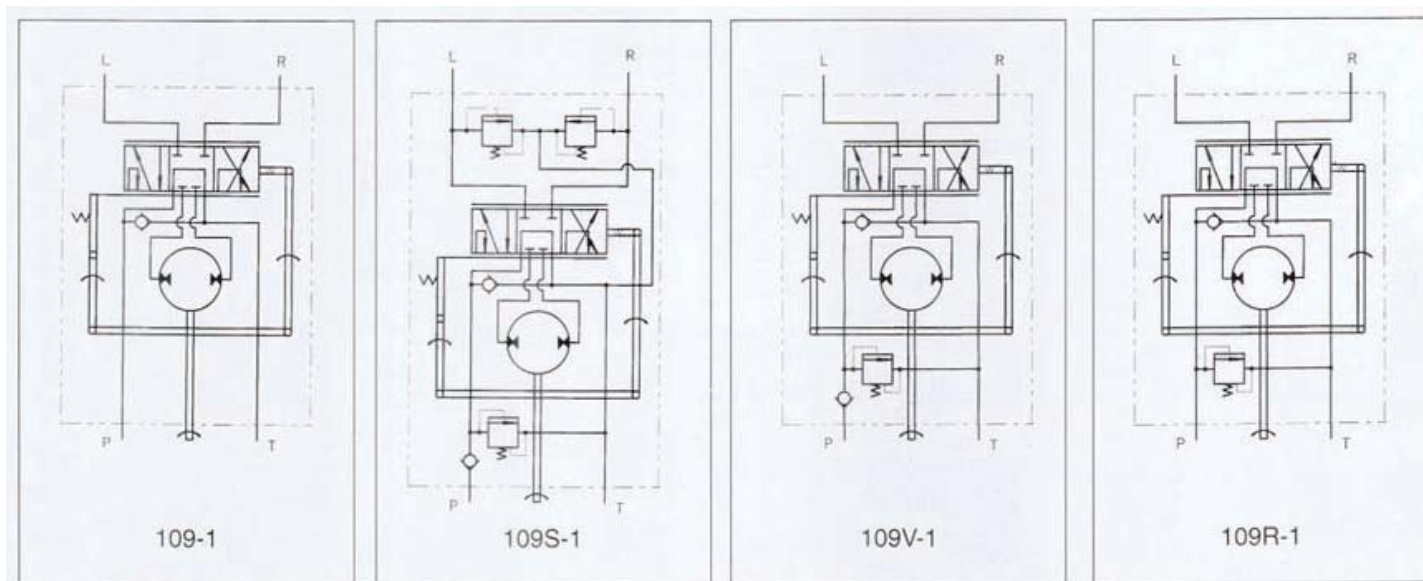
Este tipo de direção é recomendada para pequenos veículos como empilhadeira, mini trator de todo tipo de aplicação e mini veículos rodoviários.

Obtêm-se grandes acionamentos com pequenos esforços, com características de rapidez, flexibilidade na reação da operação.

Código de montagem



Função



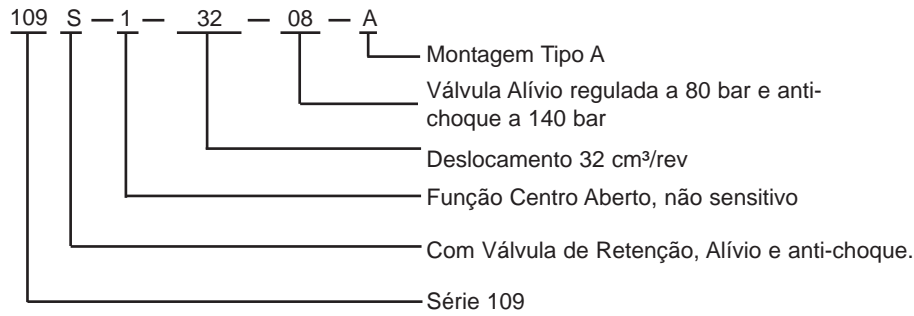
Vista Hydraulics

Av. Dr. Cassio Paschoal Padovani, 800 CEP13420-360 - Piracicaba - São Paulo

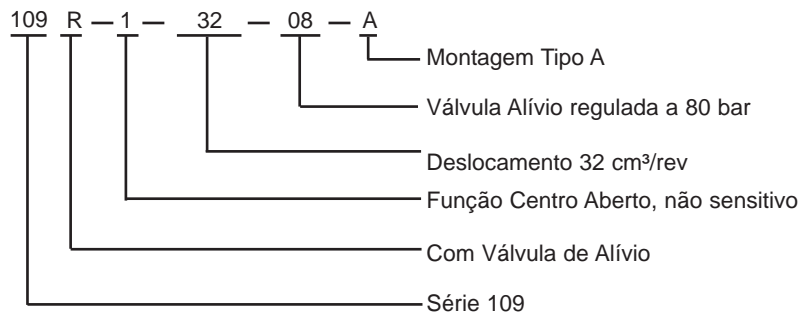
Tel: +55 19 2105-1700 / Fax: +55 19 2105-1718

vendas@vistahydraulics.com.br / www.vistahydraulics.com.br

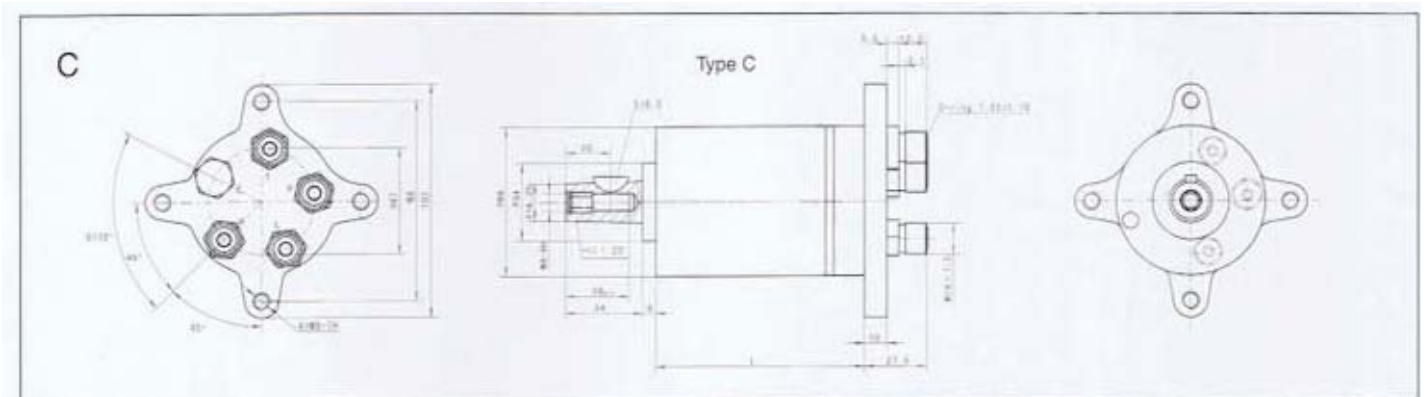
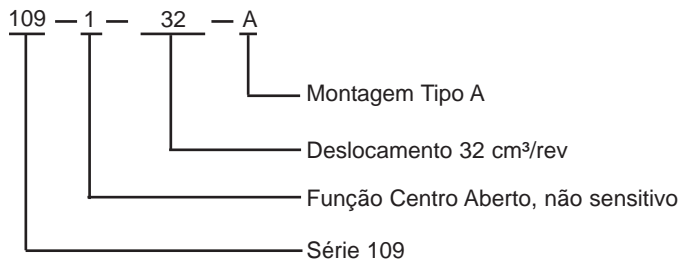
Exemplo 1



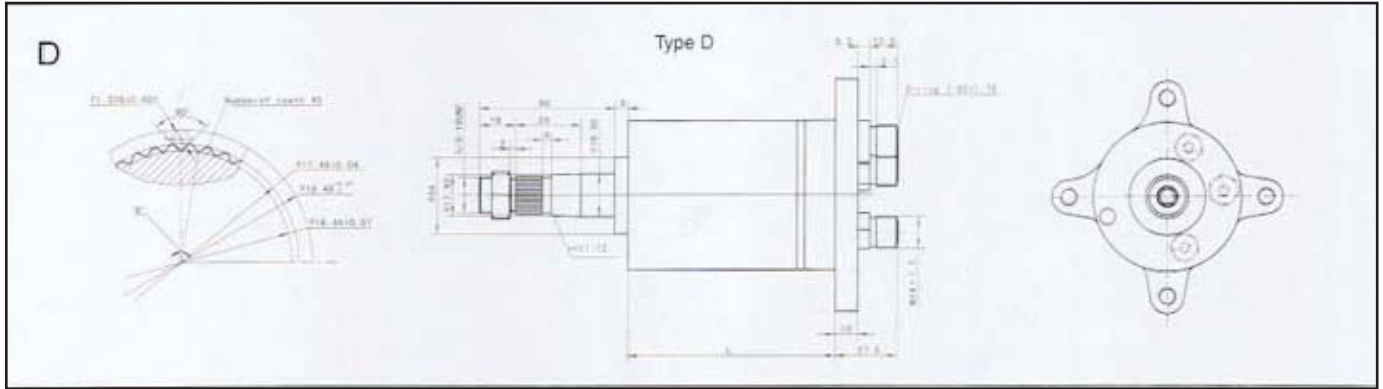
Exemplo 2



Exemplo 3



Voltar ao Índice



Código de montagem

Pos.1	Pos.2	Pos.3	Pos.4	Pos.5

Pos. 1

Sem Valvula

S: Com Válvula de Alívio, Retenção e Anti-Choque

V: Com Válvula de Alívio e Retenção

R: Com Válvula de Alívio

Pos. 2

Centro Aberto não sensitivo

Pos. 3

20, 32, 40, 50, 63, 80

Pos. 4

Regulagens da Válvula de Alívio: 60, 70, 80, 90

A regulagem da válvula anti-choque é 60 bar acima da válvula de alívio

Pos. 5

A- Conicidade 20:1 Chaveta meia lua 5 x 6,5 Porticos 9/16 x 18UNF

B- Conicidade 12:1 Chaveta Estriado 40 dentes Porticos 9/16 x 18UNF

C- Conicidade 20:1 Chaveta meia lua 5 x 6,5 Porticos M14 x 1.5

D- Conicidade 12:1 Chaveta Estriado 40 dentes Porticos M14 x 1.5

Vista Hydraulics

Av. Dr. Cassio Paschoal Padovani, 800 CEP13420-360 - Piracicaba - São Paulo

Tel: +55 19 2105-1700 / Fax: +55 19 2105-1718

vendas@vistahydraulics.com.br / www.vistahydraulics.com.br