

Bomba de Engrenagens

Séries 1APF * L ** P01 ***



A-37

Características

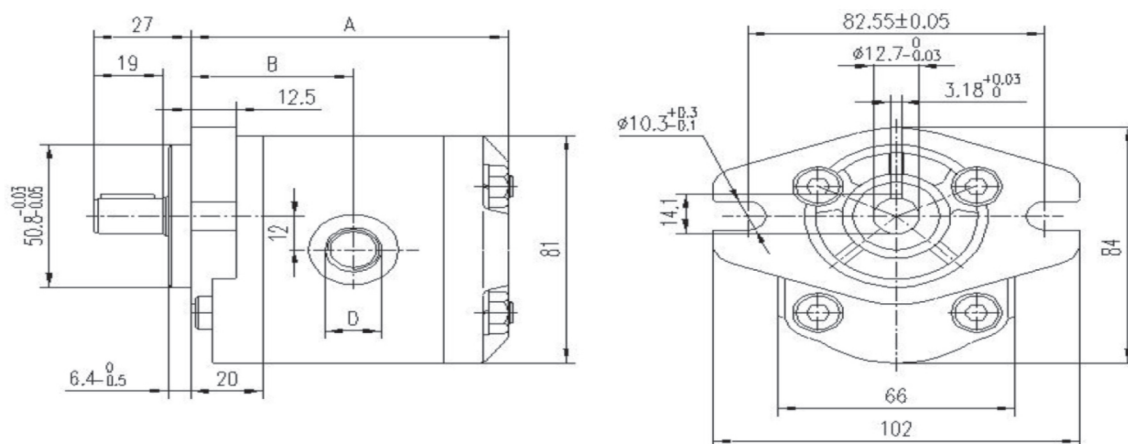
- Deslocamento de 1,3 até 4,1 cm³/r
- Pressão nominal 200 bar
- Pressão máxima 250 bar
- Baixo nível de ruído

Série 1APF *** L ** P01 *

Especificações

Modelo	Deslocamento (ml/r)	Pressão (bar)		Velocidade (r/min)			A (mm)	B (mm)	D	
		Nominal	Máx.	Nom.	Máx.	Mín.			Entrada	Saída
1APF1.3L45P01*	1,3	200	250	2000	4500	500	82	42	NPT 1/2	NPT 3/8
1APF2.0L45P01*	2,0	200	250	2000	4500	500	84	43		
1APF2.7L45P01*	2,7	200	250	2000	4500	500	86	44		
1APF3.5L45P01*	3,5	200	250	2000	4500	500	88	45		
1APF4.1L45P01*	4,1	200	250	2000	4000	500	90	46		

A-38



Solicite pelo código

1	A	P	F	***	L45	P01	*
Série	Estrutura	Função	Faixa de pressão	Deslocamento	Entrada/Saída	Eixo	Sentido de Rotação
1: Série 1	A: Alumínio	P: Bomba de engrenagens	F: 160~250 bar E: 125~160 bar	Conferir na tabela acima	Confira nas tabelas a seguir	...	L - Esquerda Omitir para direita

SS - Entrada lateral e saída lateral.

Combinação das Roscas de Entrada e Saída

Código Entrada/Saída	Entrada T1	Saída T2	Nota
L45	NPT 1/2	NPT 3/8	ISO7-1:1994 Ângulo da rosca: 55° / Cone: 1:16

A-39